



GÜNEŞ
PLASTİK KALIP
SAN. VE TİC A. Ş.

2023-24
GÜZ DÖNEMİ

EUT451 Endüstriyel Tasarım Stüdyosu V

ELEKTRİKLİ EV ALETLERİ TASARIMLARI

Karabük Üniversitesi
Safranbolu Fethi Toker GSTF
Endüstriyel Tasarım Bölümü

ELEKTRİKLİ EV ALETLERİ TASARIMI | 2023-24

Karabük Üniversitesi Safranbolu Fethi Toker GSTF Endüstriyel Tasarım Bölümü öğrencileri tarafından,
Karabük Üniversitesi - Güneş Plastik işbirliği projesi ve
EUT451 Endüstriyel Tasarım Stüdyosu V kapsamında gerçekleştirilmiştir.

KBÜ Safranbolu Fethi Toker GSTF
Endüstriyel Tasarım Bölümü

Güneş Plastik Tasarım Departmanı

2023-24 Güz Dönemi
EUT451 Endüstriyel Tasarım Stüdyosu V

Öğretim Elemanları:
Doç. Dr. Raşit ESEN
Prof. Dr. Suat Altun





Safranbolu Fethi Toker Güzel Sanatlar ve Tasarım Fakültesi
Endüstriyel Tasarım Bölümü



Safranbolu Fethi Toker Güzel Sanatlar ve Tasarım Fakültesi
Endüstriyel Tasarım Bölümü

Safranbolu Fethi Toker Güzel Sanatlar ve Tasarım Fakültesi bünyesinde yer alan Endüstriyel Tasarım Bölümü, 2005 yılında lisans eğitimi vermek üzere açılmış; öğrenci alımına ise 2012-2013 eğitim öğretim yılında başlamıştır. Bölümün akademik kadrosu 2023-24 akademik yılı itibari ile; bir profesör, iki doçent, iki doktor öğretim üyesi, iki araştırma görevlisi olmak üzere altı öğretim elemanından oluşmaktadır. Bölümün başlıca çalışma ve araştırma alanları;

Endüstriyel tasarım, endüstriyel tasarım kültürü, kuram ve tarihi, insan ve ürün etkileşimi, görsel iletişim, tasarım ve imalat yönetimidir.



Karabük Üniversitesi Safranbolu Fethi Toker Güzel Sanatlar ve Tasarım Fakültesi olarak kültürel ve sanatsal değerlere karşı olan duyarlılığın, bilimselliğın ve evrenselliğın esas alınmasını egemen kılmak misyonumuz; kuruluşumuzdan bu yana bilim ve sanat alanında ulusal veya uluslararası araştırmalar yapan yeni ve özgün eserler üretmeyi açamlayan, çalışkan, planlı, özgüven sahibi gençler yetiştirmek ise vizyonumuz olmuştur.

2023-24 Eğitim Öğretim Yılı Güz Dönemi EUT451 Endüstriyel Tasarım Stüdyosu V dersi kapsamında Karabük Üniversitesi Endüstriyel Tasarım Bölümü ve Güneş Plastik gerçekleştirilen “Elektrikli Ev Aletleri Tasarımı Projeleri” adlı çalışmaya katılan tüm öğrencilerimizi gösterdikleri üstün gayretlerinden dolayı kutlar, bundan sonraki yaşamlarında başarılar dilerim.

Safranbolu Fethi Toker GSTF Dekanı
Prof. Dr. Anıl Ertok ATMACA



Endüstriyel Tasarım; insanoğlunun yaşadığı çevre ile olan ilişkisine bağlı olarak biçim ve işlev arasındaki ilişkiyi inceler. Bu yönüyle; bu ilişkinin ihtiyaçlara bağlı olarak yaratıcı ve yenilikçi kurgulanışına odaklanır. Endüstriyel Tasarım; bünyesinde çoklu disiplinleri barındıran, sadece yenilikçi yaklaşımla değil aynı zamanda yerel, kültürel ve rekabet ortamlarında da yaratıcı ürün tasarımına odaklanır. Bölümümüz; dünyadaki ve ülkemizdeki sosyal, kültürel ve teknolojik gelişmeleri yakından takip edip, sosyal sorumluluk ve sürdürülebilirlik konusunda tasarım ve araştırma yapmayı hedeflemektedir. Bu bağlamda; üniversite-sanayi işbirliği projeleri endüstriyel tasarım eğitiminin vazgeçilmez bir parçasıdır.

2023-2024 eğitim-öğretim yılı güz döneminde Endüstriyel Tasarım Stüdyosu V dersi kapsamında gerçekleştirilen "Elektrikli Ev Aletleri Tasarımı Projeleri " çalışmasında gösterdikleri işbirliğinden ötürü Güneş Plastik'e teşekkür eder, süreçte emeği geçen tüm öğrencilerimizin başarılarının devamını dilerim.

Endüstriyel Tasarım Bölümü Başkanı
Doç. Dr. Raşit ESEN



Safranbolu Fethi Toker Güzel Sanatlar ve Tasarım Fakültesi
Endüstriyel Tasarım Bölümü

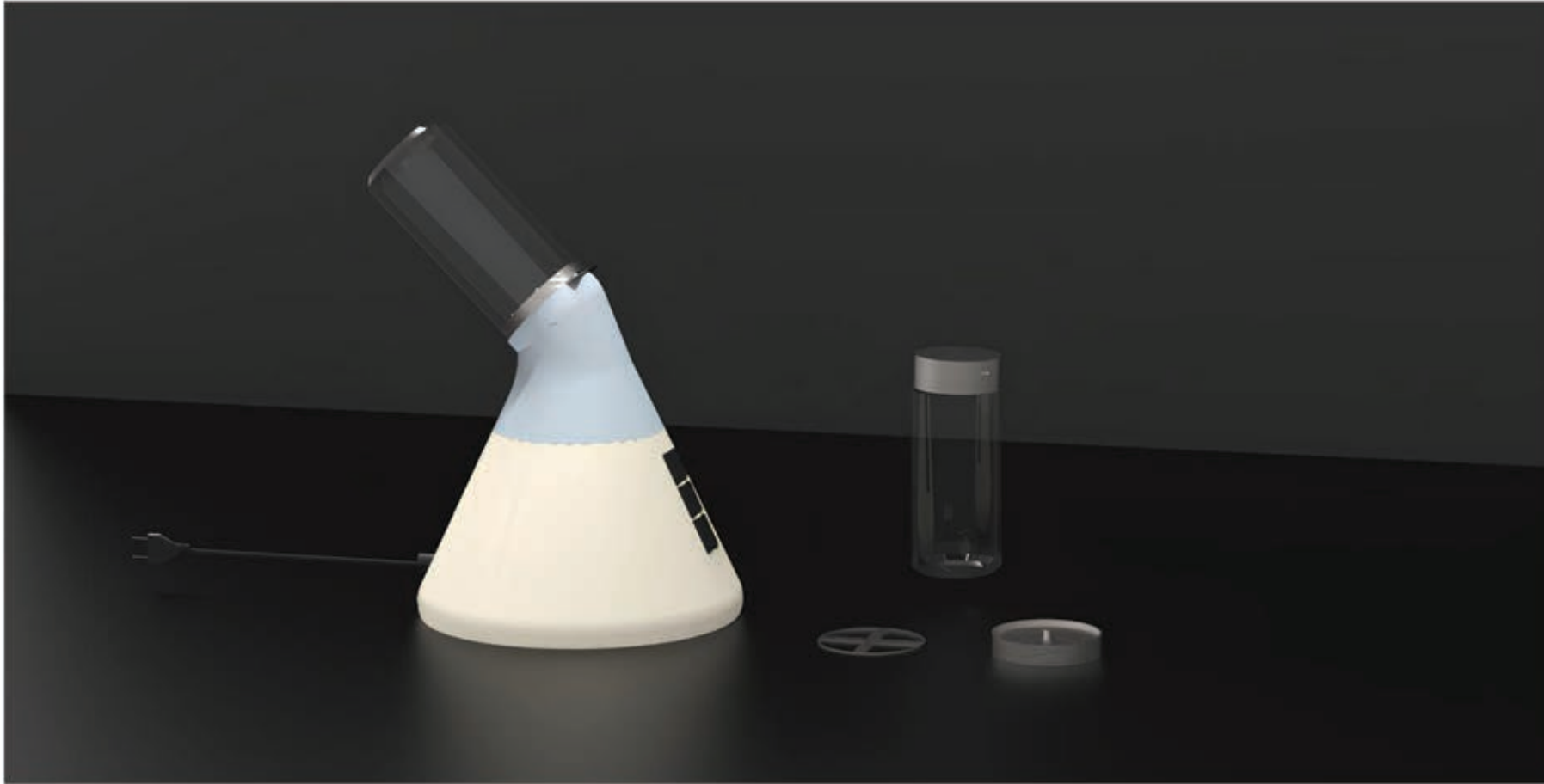
Güneş plastik kalıp firması olarak Üniversite sanayi iş birliği kapsamında sanayinin ihtiyaç duyduğu niteliklere sahip, uygulama ve beceri yetkinliği yüksek insan gücünün yetiştirilmesi ve istihdam odaklı politikaların oluşturulması hususunda Karabük Üniversitesi ile ortak bir çalışma yaptık.

Gerek bilimsel gerek teknolojik gerek ise sosyokültürel açıdan sürekli bir değişim ve gelişimin hâkim olduğu dünyada, teknolojinin pazara sunulmasıyla katma değer yaratılması sürecinde aktif rol oynayan Endüstri ürünleri tasarımı bölümü öğrencileri ile yürüttüğümüz çalışma neticesinde akademik ve bilimsel verilerin sanayinin ihtiyaç duyduğu 'yeni ürün geliştirme' de katkısı büyük olacaktır. Başta bu ortak çalışmanın mimarları Karabük üniversitesinin değerli öğretim üyeleri ve akademik personele, özenle hazırladıkları proje çalışmalarını sunan kıymetli öğrenci arkadaşlarımıza teşekkür ederiz.

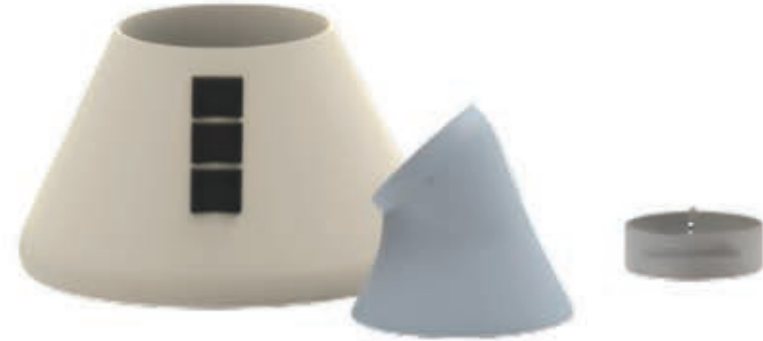


GÜNEŞ
PLASTİK KALIP
SAN. VE TİC. A. Ş.





Grend; kullanıcının elinde olan kavanozlara kendi hikayesinden çıkmadan yeni bir hayat kazandırarak sürdürülebilirliği sağlamayı amaç edinir. Gıdaları yıkarken kullanılan suyun daha az miktarıyla buhar üretme ve temizlik imkanı sunar. Kavanozun eğimli açısı çırpma esnasında bıçakların verimini en üst seviyeye taşır. Aynı zamanda kavanozlar taşınabilir bir çırpıcıya dönüştürülebilir ve bu şekilde de kullanılabilir.



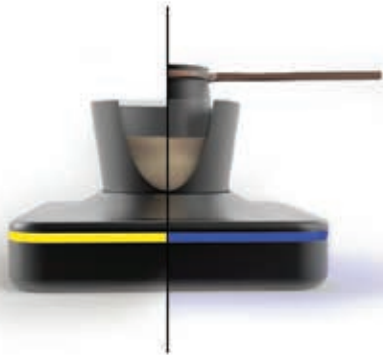


My Warmey, katı, sıvı, yarı katı gıdaların fermantasyonunu ve buharda pişirilmesini, tercih edilecek işleme ve gıdaya göre, su buharının gıdanın bulunduğu hazne etrafında oluşturduğu nem ile doğal yoldan sağlar. Çok işlem ve zaman isteyen fermantasyon işlemi artık herkes tarafından My Warmey ile rahatça uygulanabilirken bu işlemler için gereken süreyi de optimum düzeye getirir.





Gelişen teknoloji ile birçok kültürel unsurumuz ortadan kalkıyor veya kalkmaya yüz tutuyor. Eski Türk kahvesi kültürü, geleneksel kumda pişirme tekniği ve teknolojinin birleşmesi ile yeniden canlanıyor. Türk Kahvesini kumla pişirmek, çoğunlukla kamusal alanlar için uzmanlaşmış geleneksel / profesyonel kahve ocaklarında kullanılan çok eski ve geleneksel bir tekniktir. Kumva, bu geleneksel ve samimi tekniği ev kullanımına uygun olacak şekilde aktarmayı ve kullanıcılara her an kültürel bir pişirme deneyimi yaşatmayı hedefliyor.



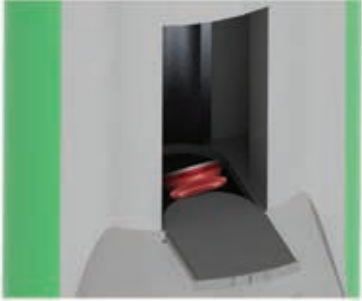
PROJE ADI: İÇEZ

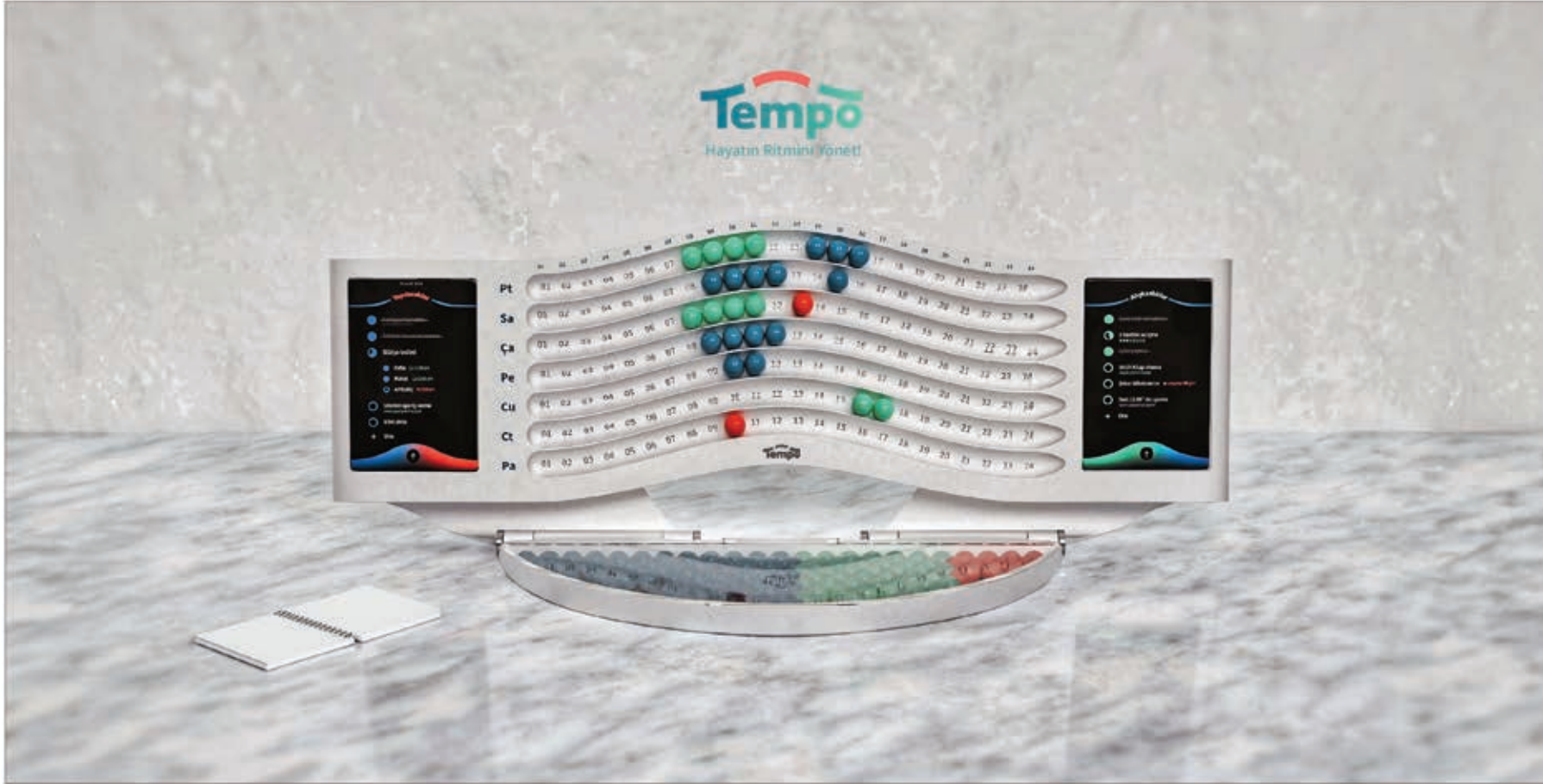
PROJE KONUSU: METAL ATIKLARIN GERİ DÖNÜŞÜMÜNÜ HIZLANDIRAN ÜRÜN TASARIMI

Alperen Yeşilova

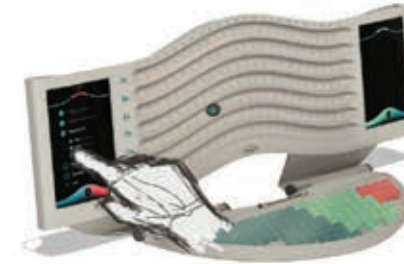
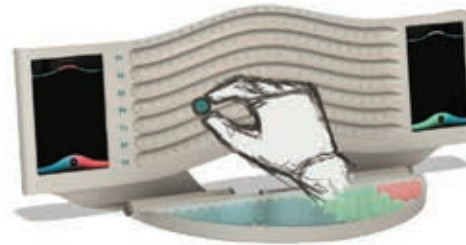
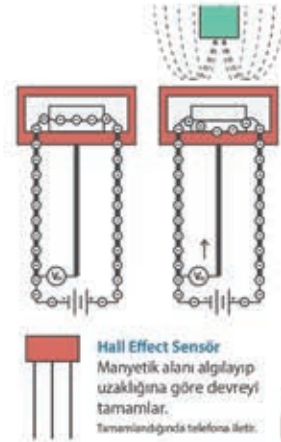
alpyesil2626@gmail.com







Aynı yerde uzun saatler boyunca çalışan kişileri -öğrenciler ve çalışanlar gibi- hedef alan ve bu kişilerin telefon dikkat dağınıklığından uzakta geçirdikleri zamanı organize etmelerine ve yönetmelerine yardımcı olmayı amaçlayan bir üründür. Ürünün 3 ana kısmı: 1- Haftalık rutini ve planı: Miknatis küreleri işiniz olduğu saate yerleştirerek tüm haftalık rutininiz gözünüz önünde kalır. 2- Yapılacak listesi: Her gün yapmak istediğiniz işi, detaylarıyla ayarlayabilirsiniz. 3- Alışkanlık listesi: Kazanmak veya bırakmak istediğiniz alışkanlıkları yazıp onları sürekli takip edebilirsiniz.



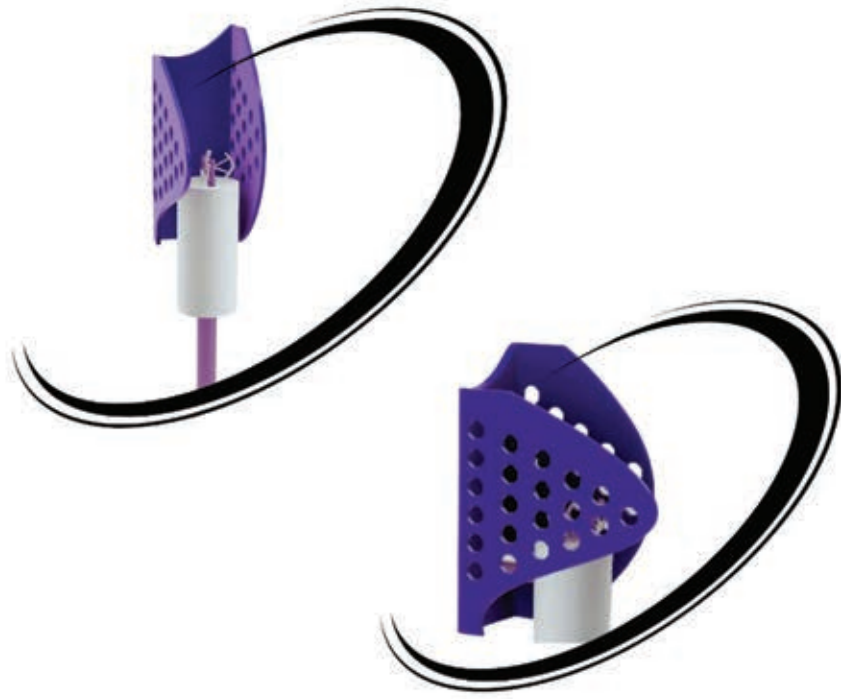


VitaDrop, doğada su ihtiyacınızı karşılamak için tasarlanmış kompakt ve taşınabilir bir su toplama cihazıdır. Bu ürün, çevredeki nemden içilebilir su üretir. Kullanıcı gün içerisinde ürünün kurulumunu yapar. Ürünün su toplama kısmı PCM adı verilen malzemeyle yapılmıştır. Bu kısımda gün içerisinde ısı toplanır. Gecenin serinliğiyle birlikte birlikte havadan toplanılan ısı serbest bırakılır. Şafak vaktinde ise çığ oluşumu gerçekleşerek hazneye birikir. Böylelikle kullanıcı Vitadrop ile pasif yollarla temiz su elde etmiş olur.



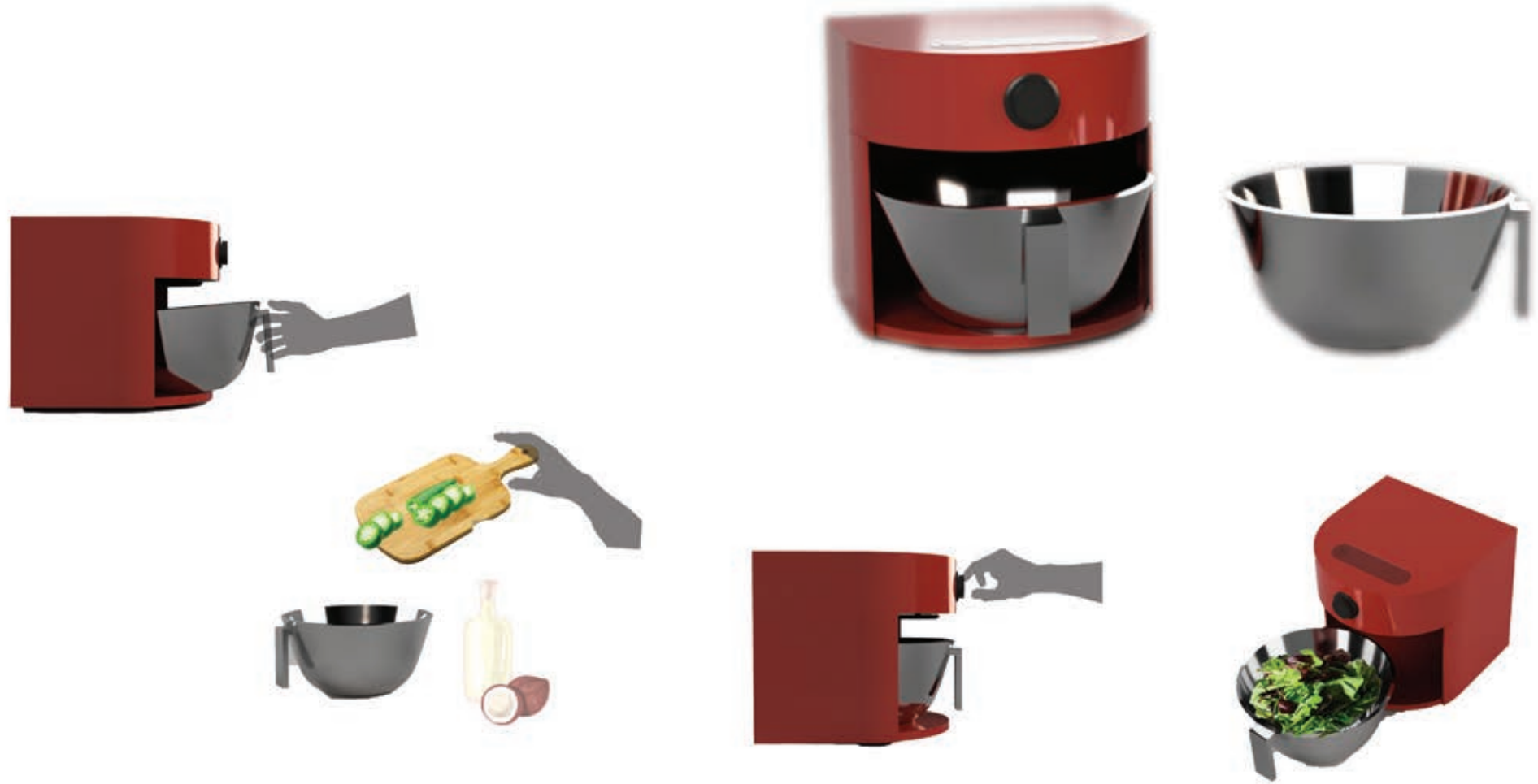


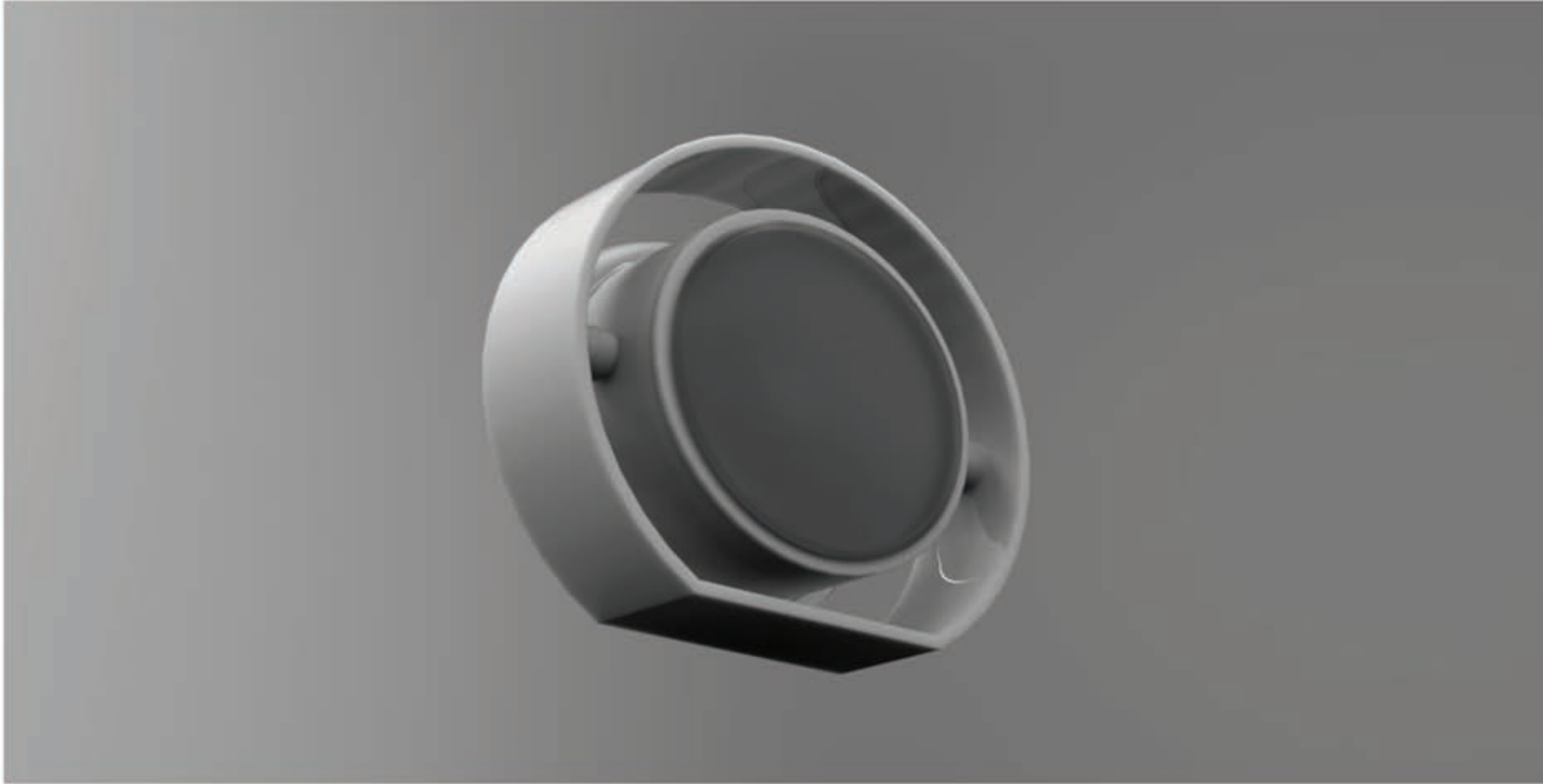
WIN-D, metro istasyonlarında duraklara yaklaşan metroların tünel boyunca oluşturduğu hızlı rüzgar akışından dolayı, duraklarda bulunan insanlara doğru gelen rüzgar akımını parametrik boşluklar sayesinde en aza indirerek, insanları oluşacak sert rüzgarlara karşı korunmalarını sağlar.





Humper; Zaman tasarrufu sağlamak isteyen bireyler için yemek hazırlama aşamasında kullanacakları, içerisinde yer alan pervane sayesinde sebze ve meyvelerin formlarına ve besin değerlerine zarar vermeden kurulanmasına yardımcı olan bir ürün tasarımıdır. Fan gücünü kullanıcı istediği gibi ayarlayıp ürünü kullanma süresini kısaltabilir.



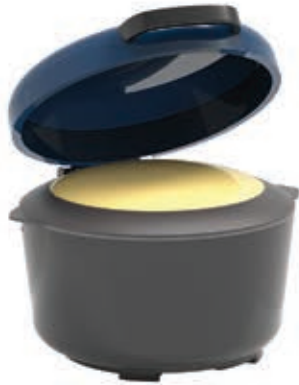


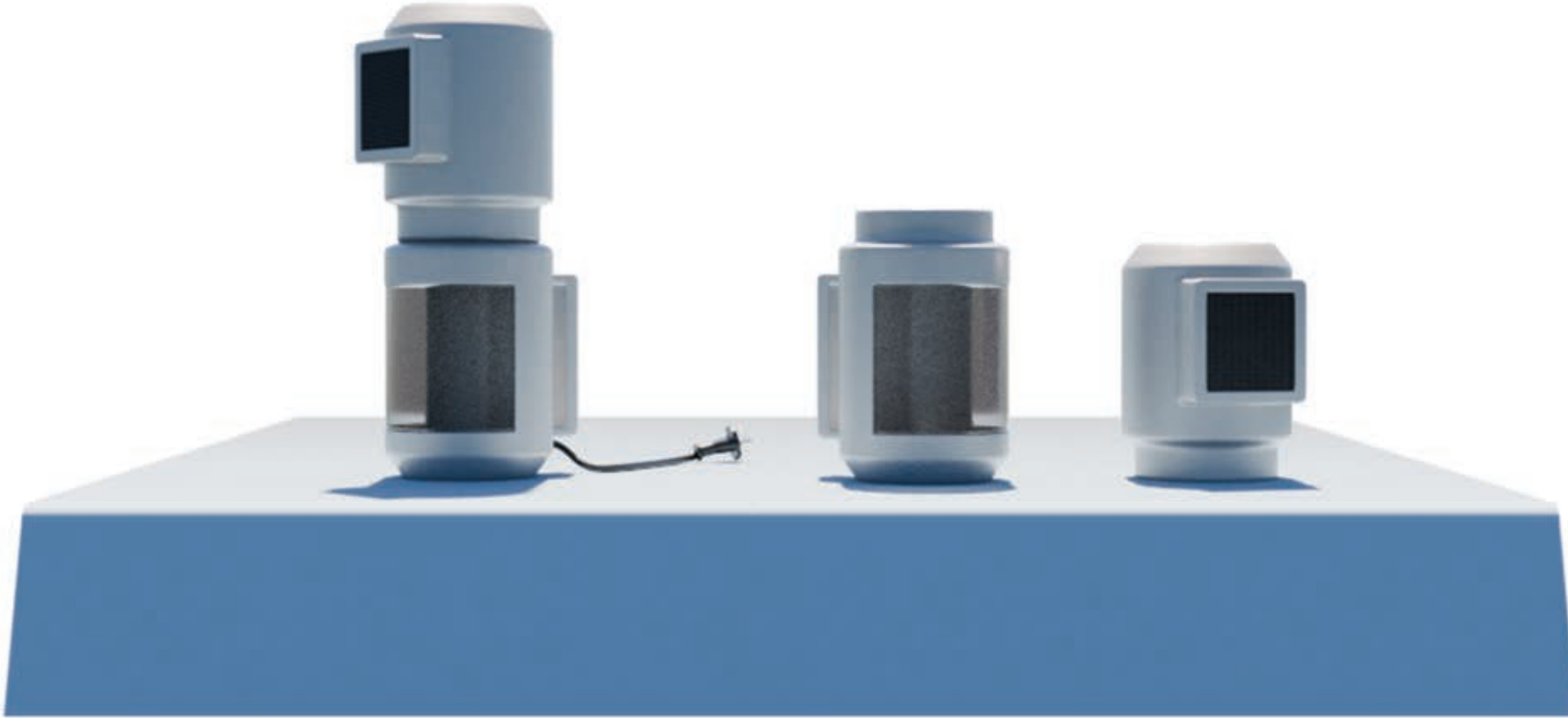
Güneşten depoladığı enerjiyi elektrik enerjisine dönüştüren ve depolayabilen, D vitamini üretimini destekleyen aydınlatma birimi tasarımıdır. İçerisine yerleştirilmiş olan özel ledler sayesinde Güneşi taklit ederek kullanıcının günlük D vitamini üretimini desteklemesi amaçlanmaktadır. Ürüne takıp çıkartılabilen solar panelli arka kısım Güneş gören bir yerde şarj edilir sonrasında ise ürüne geri takılarak elektrik kaynağı olarak kullanılır.



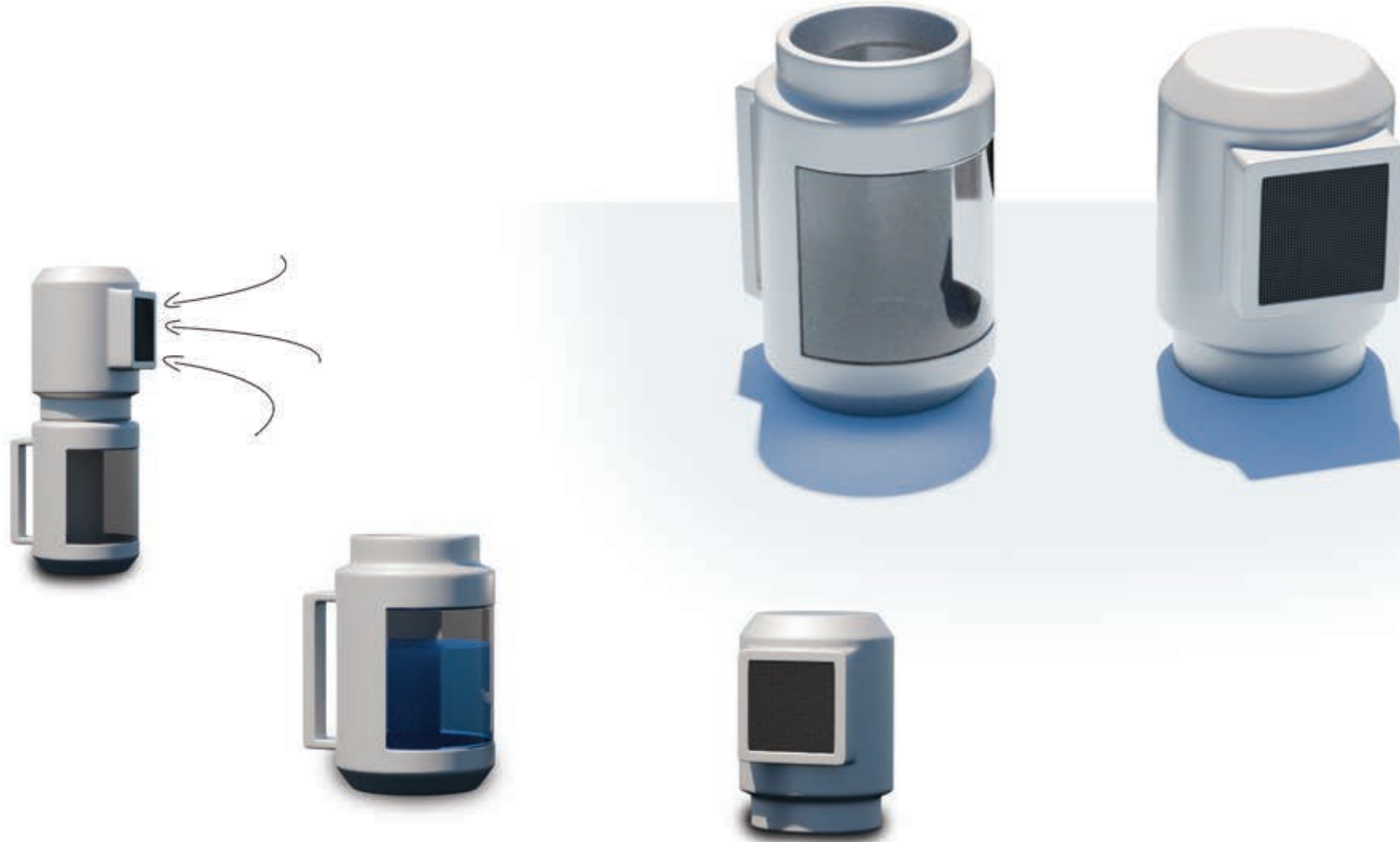


Puante; evde yemek yapmayı seven ve kişisel öğünlerini porsiyonlayan kullanıcılar için tasarlanan bir pişirme aracıdır. İki farklı pişirme haznesi ile hem hamburger hem de taco ekmeği pişirme olanağı sunar. Bu sayede kullanıcıda farklı kültürler arasındaki bağı oluşturmayı hedefler. Kısa süreli pişirme özelliği ile pratik öğün hazırlamaya yardımcı bir ürün tasarımıdır.



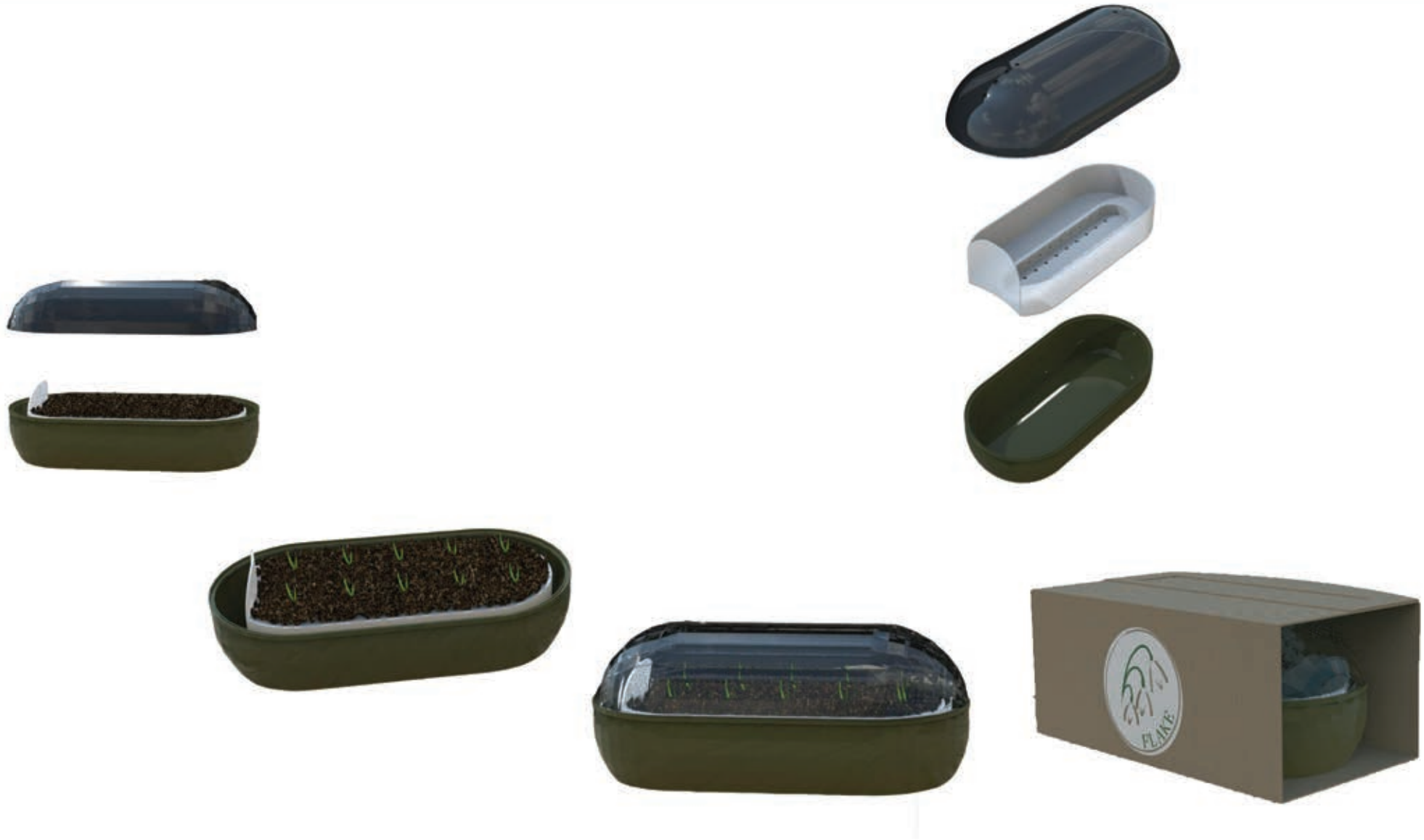


Üst gövdenin içerisinde bulunan peltier modul ile sıcak yemek buharı toplanır ve alt gövdedeki haznede su toplanmasını sağlar. Günde ortalama 1.5 litre kadar su toplayabilmesi sayesinde çiçek sulama, temizlik vb. gibi durumlarda kullanılmasını sağlayarak su tasarrufu sağlar.





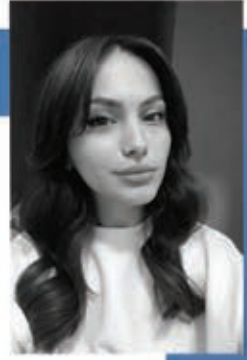
Flake; iklim krizine bağlı olarak nesli tükenmekte olan göl soğanı bitkisinin ihraç edilme süre içerisinde uygun koşullarda filizlenip depolanmasını sağlayan ürün tasarımıdır. Bitki dikildikten sonraki süreçte depolandığı ve nakliye edildiği esnada ürünün içerisindeki suyu kullanarak filizlenmekte ve hayatta kalmaktadır. Ürün, bitkiyi depolama esnasında korumaya almakta olduğundan sağlıklı bir şekilde tüketicinin eline ulaşmaktadır.





EVA, 'YAŞAM DÖNGÜSÜ' konsepti ile oluşturulmuş , endemik nilüfer bitkisi yetiştirme fanusudur. Kullanıcılar , nilüfer çiçeğini büyüterek ve koruyarak kişisel bir bağ kurar , aynı zamanda bitki bakımıyla ilgili sorumluluk hissi geliştirir. EVA' nın diğer önemli özelliği, fanusun içinde barındırdığı yosunla simbiyotik bi bağ kurarak bulunduğu ortamın hava kalitesini iyileştirir ayrıca bu etkileşimle sürekli bir döngü oluşturarak yaşam döngülerini devam ettirir. Böylece doğal bir filtreleme sistemi görmüş olur.





Ice Ship, içecek depolama bölümü ve katlanabilir masa ile donatılmıştır. İçecek depolama bölümü, kullanıcıların piknikteki içeceklerini serin tutar ve istedikleri sıcaklıkta muhafaza eder. Katlanabilir masa, geniş bir yüzey sağlayarak kullanıcılara yemek yeme veya eşyalarını yerleştirme imkanı sunar. Ayrıca, acil durumlar için entegre kurtarma aracı olarak kullanılabilen özel bir fonksiyona sahiptir.



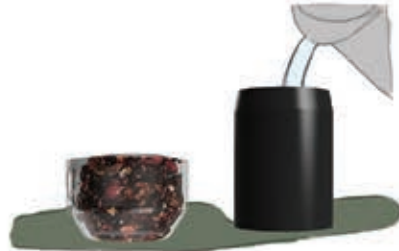


Circation; güneş hareket yönü ve zamanını simüle ederek bitkilerde ve insanda tamamen aynı işleyen Sirkadiyen Ritmi eşzamanlamayı hedefleyen bitki ve insan odaklı aydınlatma birimi tasarımıdır. Circation, güneşin vurduğu açı ve saate göre etki ederek iç mekan bitkisinin verimli bir şekilde fotosentez yapmasını sağlar. Güneş battığında, bitki aydınlık süresini doldurmuş; kullanıcı aydınlatmaya ihtiyaç duyduğu zamana geçmiş olur. Bu zamandan sonra, doğal renk spektrumu ve miktarı açısından gün ışığı gibi dinamik bir şekilde değişerek; biyolojik ve psikolojik ritme uygun insan odaklı bir aydınlatma birimine dönüşür. İstenilen mod ve spektrum seçilebilmektedir.





Thermopot ; günlük yaşam temposunda ofis, okul, iş vb. alanlarda kahve ve bitki çaylarını plastik ve karton bardaktan içmek yerine termos kullanımına teşvik eder. Bu doğrultuda atık kullanımı azaltarak sürdürülebilirliği sağlar.





Soluk, solunum zorluğu oluşturan acil durumlara müdahale edilmesini belirli bir süre aralığında güvenli hale getirmeyi hedefleyen, müdahale edecek yarı profesyonel personellerin kullanması için binalardaki acil durum bölümlerine yerleştirilecek bir solunum güvenlik ürünü tasarımıdır. Müdahale süresince sağladığı koruma ile yaşam kaybını ve sağlık sorunlarını minimize indirme amacı ile tasarlanmıştır. Hızlı ve pratik kullanımı yanısıra kitlelere uygun ölçüleri ile mümkün olduğunca fazla sayıda bireyi korumayı hedefler





Kozmoz, mutfak alanında hava konforunu arttıran, istenmeyen yemek kokusunu ortadan kaldıran ürün tasarımıdır. Mutfak alanlarında istenmeyen yemek kokularını çeşitli filtreler yardımıyla yemek alanından uzaklaştırarak, bu kokunun tekrardan temiz havaya dönüştürülmesini sağlar. Ürün tasarımının ana malzemesi atık yağ malzemelerinden yapılmış olup, mutfaktan çıkan bir malzemenin tekrardan mutfağa dönüştürülmesi de amaçlanılmıştır.





Obeziteyle mücadele kapsamında; sağlıklı yaşam hedefi olan bireylerin, günlük rutinlerine daha fazla hareket eklemeyi, egzersiz esnasında oluşabilecek sakatlanmaların önüne geçmeyi amaçlayan ürün tasarımı.



giriş ekranı



hatırlatıcı



bireysel/grup
egzersiz



sesli asistan

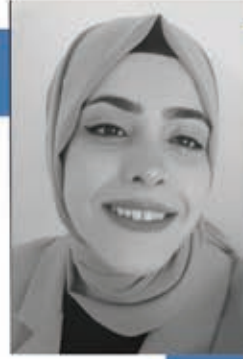


egzersiz sonu



Geleneksel pişirme yöntemlerinin aksine daha düşük ısılarda yemeği pişirdiği için herhangi bir yangın tehlikesi yoktur, yemeği yakmaz ve kullanımı oldukça kolaydır. Yalıtımlı duvarları ve doğal kil haznesi içindeki yemeği daha uzun süre sıcak tutan etkili bir izolasyon sağladığı için daha az enerji harcar. Yemek yapmanın yanı sıra mayalama fermentasyon sıcak tutma sos yapımına gibi bir çok işlemde kullanılabilir.





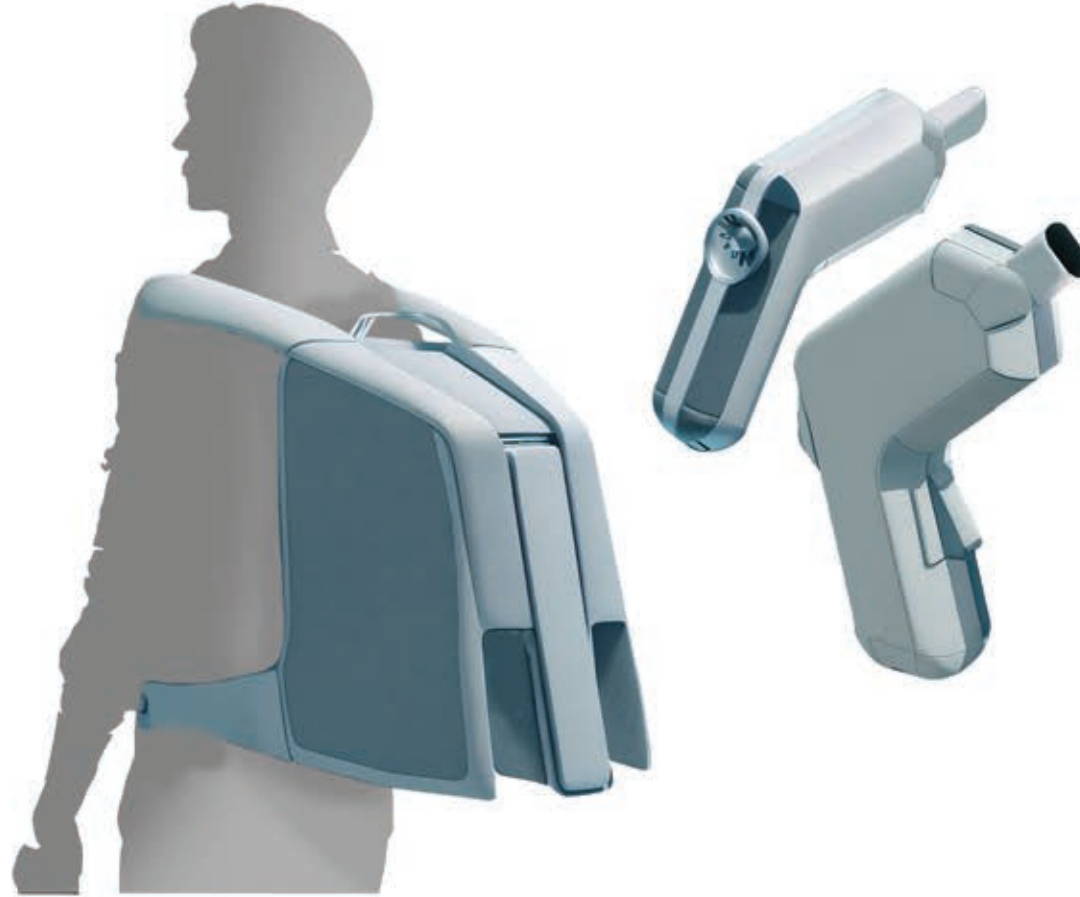
Hijyen noktası; meyve ve sebzeleri elektroliz olayı sayesinde mikroplarından arındırma, saklama kabı olarak kullanma ve kesme tahtası olarak görev yapma özelliklerini bir araya getirir. Pratik tasarımı sayesinde mutfak işlerinizi daha kolay ve düzenli hale getirir. Temizleme modunda etkili bir şekilde meyve ve sebzelerinizi hazırlarken, saklama kabı olarak da kullanarak taze kalmasını sağlar. Aynı zamanda sağlam kesme tahtası özelliği ile kesme işlemlerinizi kolayca gerçekleştirmenize yardımcı olur, böylece mutfak işlerinizi daha hızlı ve verimli bir şekilde tamamlamanızı sağlar.



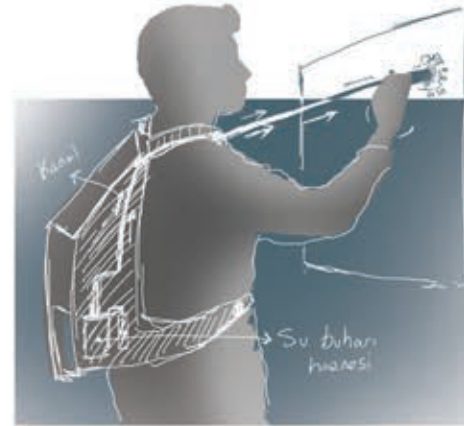


İklim eylemi değişikliğinin önlemleri arasında olan az tüketimi ele alarak paketli gıdaların evde yapılması amaçlanmıştır. Paketli gıdalar arasında olan bebek maması, diğer paketli gıdalara oranla paketlemesinde kullanılan cam kavanoz ve metal kapak kullanımı ile maliyet ve ulaşım olarak diğer ürünlere göre daha maliyetlidir. Bu sebeple bebek maması yapma sürecini hızlandıran ve kullanım ihtiyacına göre haşlama ve parçalama işlevlerini karşılayan modüler ürün tasarımı yapılmıştır.





Müzeler, zarif ve özenle tasarlanmış sergileri temiz tutarak ziyaretçilere hoş bir deneyim sunarlar. Her gün binlerce insanın ağır ziyaret trafiği altında, temizlik personeli, sanat eserlerini, vitrinleri ve sergi alanlarını özel temizlik maddeleri ve hassas araçlar kullanarak özenle korur. Cam vitrinlerde parmak izleri, sanat eserlerinde oluşan toz veya sergi panolarındaki lekeler gibi yüzey kusurlarını ortadan kaldırmak, müze çalışanları için titiz bir görevdir. Bu ziyaretçilerin eserleri berrak bir şekilde görmelerini sağlamanın yanı sıra müzenin genel temiz ve düzenli bir atmosferini korumak açısından da kritiktir. Bunun için tasarlanan ELÇİ bu gibi sorunları hedef alarak tasarlandı.





Kurutix; gıdaların kolay ve pratik bir şekilde kurutulmasını ve öğütülmesini sağlayarak tüketicinin ihtiyaç duyduğu kadarını üretip, tüketmesini amaçlayan elektrikli mutfak aleti tasarımıdır. İçindeki çift yönlü pervane sayesinde sıcak havayı içeri aktarırken buharlaşan havayı da dışarıya aktarmaktadır. Bıçaklarla öğütülen gıdaların uygun boyuta gelmesiyle elekten hazneye düşmektedir. Böylelikle tüketici ihtiyacı duyduğu kadarını üretip kullanmaktadır.





Bisiklet sürmek, hem keyifli hem de sağlıklı bir aktivitedir. Ancak, her sürüşte kaza riski de bulunur. KABUK, sürüşlerinizi daha güvenli hale getirecek bir bisiklet kaskı tasarımıdır. Sağlam malzeme kullanımının yanı sıra, doğadan aldığı ilhamla minimum malzeme ile maksimum verimi sağlamaktadır.



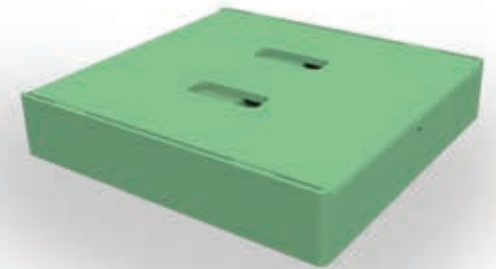
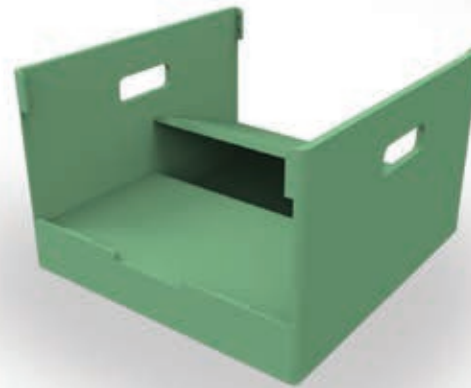


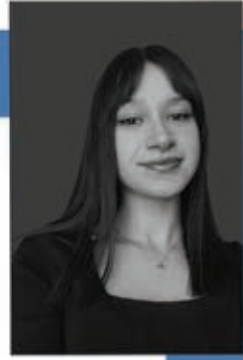
WaveSaver, son teknoloji ultrasonik ses dalgaları ve vakum teknolojisiyle donatılmış olan yeni nesil bir bulaşık temizleme cihazıdır. Güçlü ses dalgaları, bulaşıkların yüzeyinde biriken zorlu lekeleri ve kirleri etkili bir şekilde parçalayarak temizlik işlemini optimize eder. Akıllı vakum sistemi, parçalanmış kirleri emerek bulaşıklardan uzaklaştırır ve hijyenik bir temizlik sağlar. Kullanıcıların bulaşık temizliğini hızlandırırken, aynı zamanda su ve enerji tasarrufu yaparak çevre dostu bir seçenek sunar. Kompakt tasarımı ve kullanım kolaylığıyla, her mutfakta vazgeçilmez bir araç olmaya adaydır.





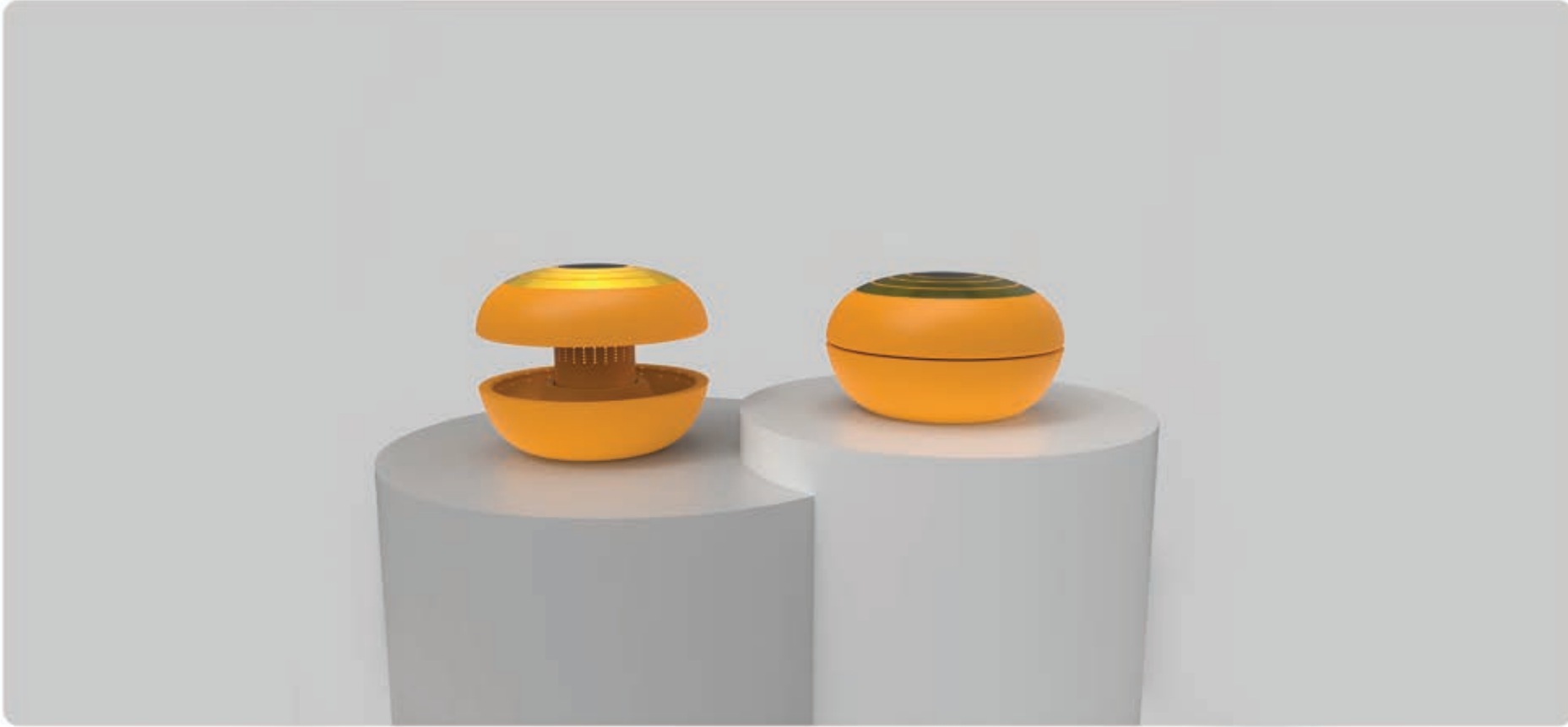
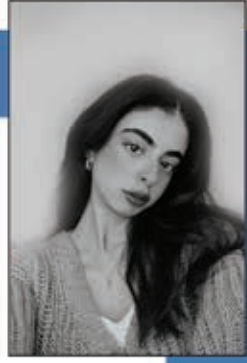
Cordellia, kamp bir çok hava koşulunda yapılıp her birinde kullanıcıya farklı deneyimler sunan ve bir çok eğlenceli, zorlu durumun yaşandığı alandır. Aile bireyleri ile bir araya gelinip bağ kurulmasına, kendine zaman ayrılmasına ve arkadaşlarıyla gerçekleştirilecek bir deneyim yaşanmaktadır. Ev ortamında sağlanılan hijyenin kamp alanındaki zorlu koşulların aksine kullanıcıya hijyen alanı sağlamaktadır. Kolay depolama ve taşıma sağlayıp kullanıcının ihtiyaçlarını karşılamaktadır.



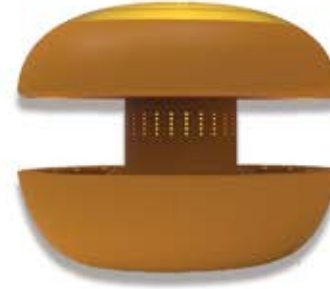


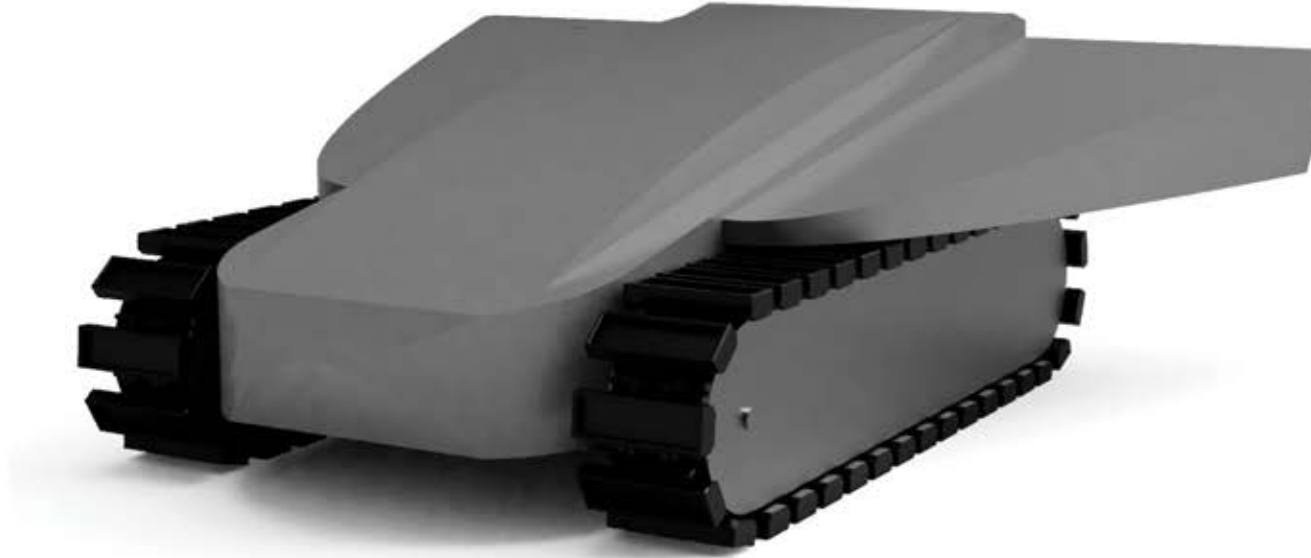
Green Air, ortamdaki hava kalitesini doğal bir filtrasyon kaynağı olan algleri kullanarak arttırmayı hedefler. Tohumları özenle taşlara serptiğinizde ve önerilen sıklıkta sulama yaptığınızda, yeşil dostunuzun büyümesini keyifle izleyebilirsiniz. Bu süreçte bitkinin gelişimini ve çevrenizdeki hava kalitesini iyileştirme potansiyelini gözlemleyerek, doğayla daha derin bir bağ kurabilirsiniz. Green Air, sadece bir hava filtrasyon cihazı değil, aynı zamanda doğayla etkileşimde bulunmanızı sağlayan bir deneyim sunar.



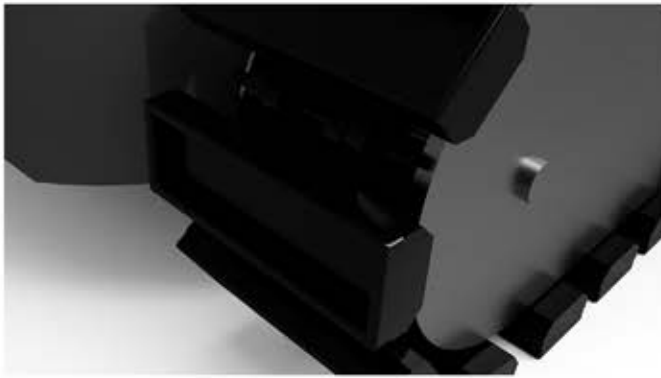


Rhythm; genç-orta yetişkin bireylerin uyku süreçlerinde beden ve zihni rahatlatarak bu süreçlere hazırlayan bir ürün tasarımıdır. Kişiyi uykudan hemen önce nefes egzersizi yaptırarak rahatlamasına ve uykuya yumuşak bir geçiş yapmasını sağlamaktadır. Kişi bu geçişi ışıkla beraber, nefesini senkronize ederek elde eder. Işık hüzmeleri genişledikçe nefes almak ve küçüldükçe nefes vermek yeterlidir. Rhythm, kişiyi dakikada 11 ile 6 nefes arasında yönlendirecektir. Kişinin güne nasıl başladığı günün geri kalanını belirleyebilir. Uyandığında üründeki hoparlör ve ona entegre uygulamasıyla beraber hayatının ritmine de dahil olabilir. Melodilerle rahatlamaya, gevşemeye, dinç ve berrak hissetmeye yardımcı müzik seçenekleri mevcuttur. Rhythm, nefes ve ritmin bir araya gelişidir.



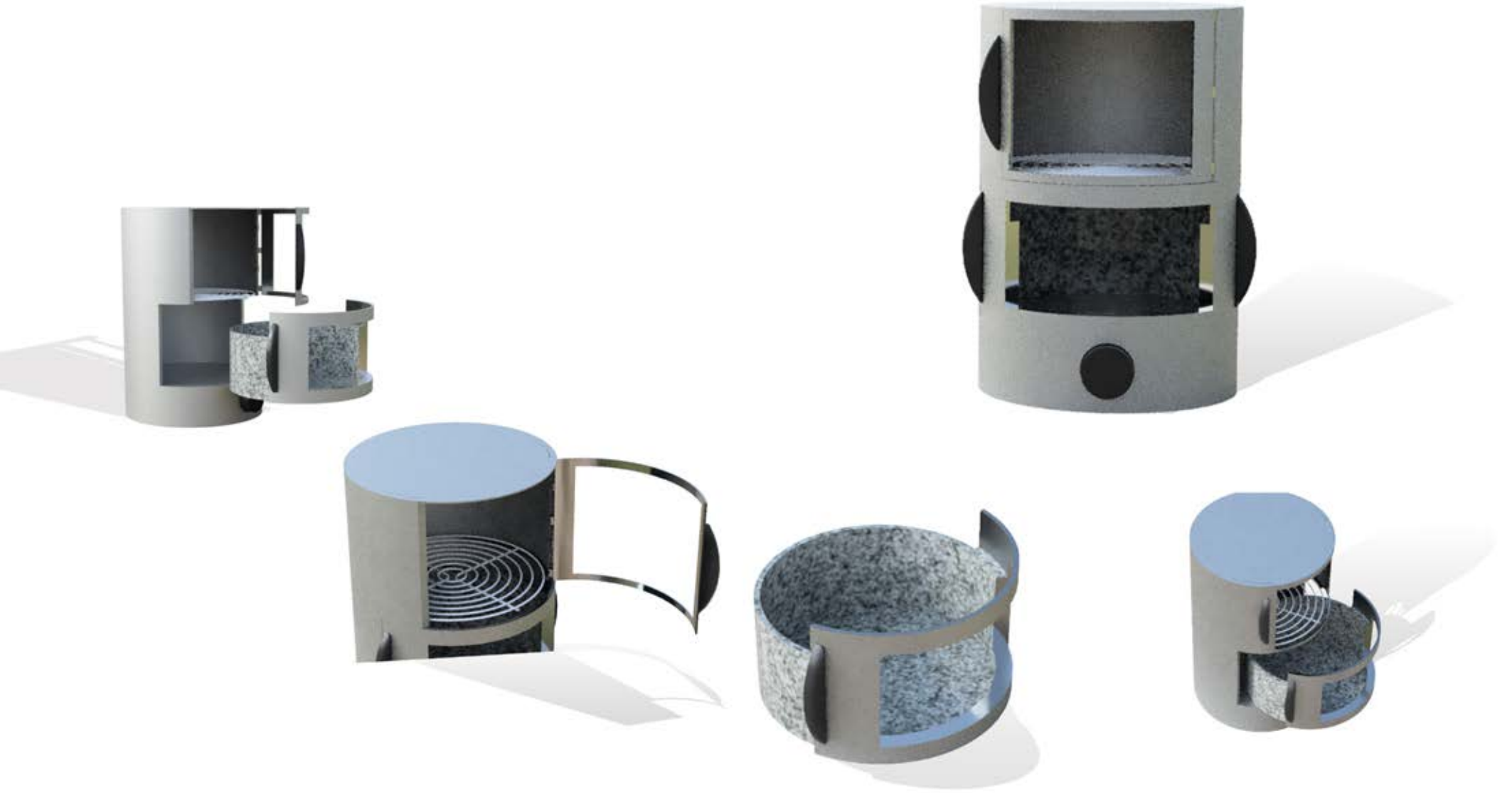


Vatoz; vatoz balıklarından ilham alınarak havuz zeminlerinin temizliği için tasarlanmış bir temizlik robotu. Alt bölümündeki fırçalar sayesinde topladığı kirlere bir pompa aracılığıyla kanatlarında bulunan filtrelere gönderir. Kanatlar ve içlerindeki filtreler manuel olarak yerinden çıkartılıp temizliği yapıldıktan sonra yerlerine geri konur.



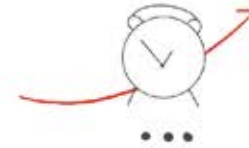
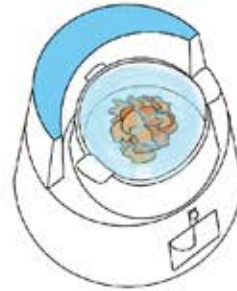
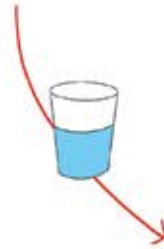
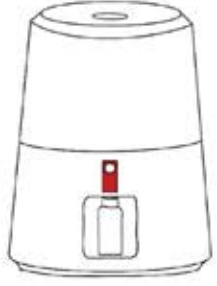


Akülü pişirme aracımız sayesinde açık alanlarda elektrik ve ateşe gereksinim duymadan kullanabileceğimiz bir üründür. İki katlı ürünümüzde alttaki kendinden hazneli kısımda yemeklerimizi pişirirken üstteki ızgralı rafımızda et gibi ürünlerimizi de pişirerek aşağıya damlayan yağlardan yemeğimize lezzet katabiliriz. Ayrıca akülü güneş sisteminde güneşin olmadığı zamanlarda da aküden enerji sağlayabiliriz. Böylelikle sürdürülebilirlik





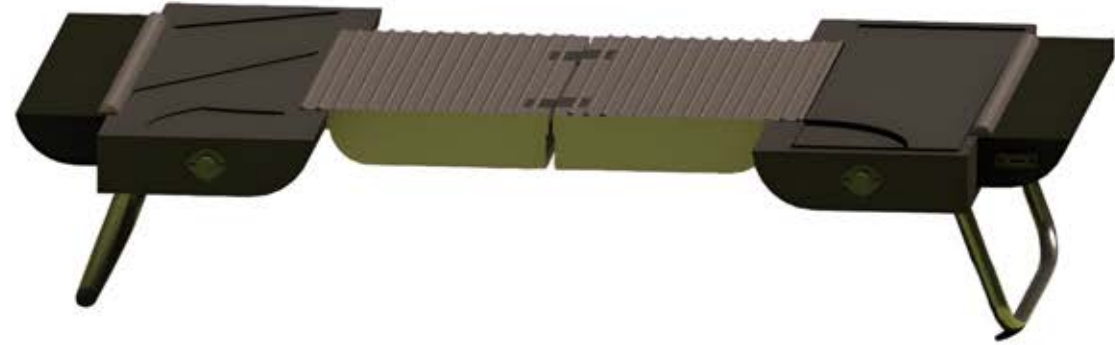
ESFLOW, mutfakta bitkilerin atıklarını değerlendirerek, evinizi sarmalayan hoş ve etkileyici bir koku yayar. Bitkilerin; çiçek, yaprak, meyve, tohum, gövde ve köklerinin atıklarını kullanarak doğal esans oluşturur. Böylece, mutfaklarınız sadece yemek pişirilen bir mekan olmaktan çıkıp, aynı zamanda ferahlatıcı ve canlandırıcı bir aroma kaynağı haline gelir. Mutfakta geçirdiğiniz zamanı da daha keyifli hale getirir.





Çitipiti, 20 adet yüksek verimli termoelektrik modül içerir. Bu modüller, Seebeck etkisi olarak bilinen bir prensiple çalışır: İki farklı iletken arasındaki sıcaklık farkı, elektrik akımı üretir. Bu şekilde, közlerin ve ateşin sıcaklığı doğrudan elektrik enerjisine dönüştürülür. Cihaz, 2000 mAh kapasiteli bir lityum iyon batarya ile donatılmıştır. Bu batarya, üretilen enerjiyi depolar ve USB şarj portu aracılığıyla cihazlarınızı şarj etmenizi sağlar. Çitipiti, üç parçalı, katlanabilir bir tasarıma sahiptir, bu da taşıma ve saklama kolaylığı sağlar. Üst yüzeyinde bulunan bölmeler, cihazınızı veya diğer küçük eşyalarınızı koymak için uygundur. Ayrıca, çevreye duyarlı bir yaklaşım sunarak, fosil yakıtlara bağlı olmadan enerji sağlar.

Katlanabilir ayaklar, ürünün taşınabilirliğini ve kullanım kolaylığını artırır.



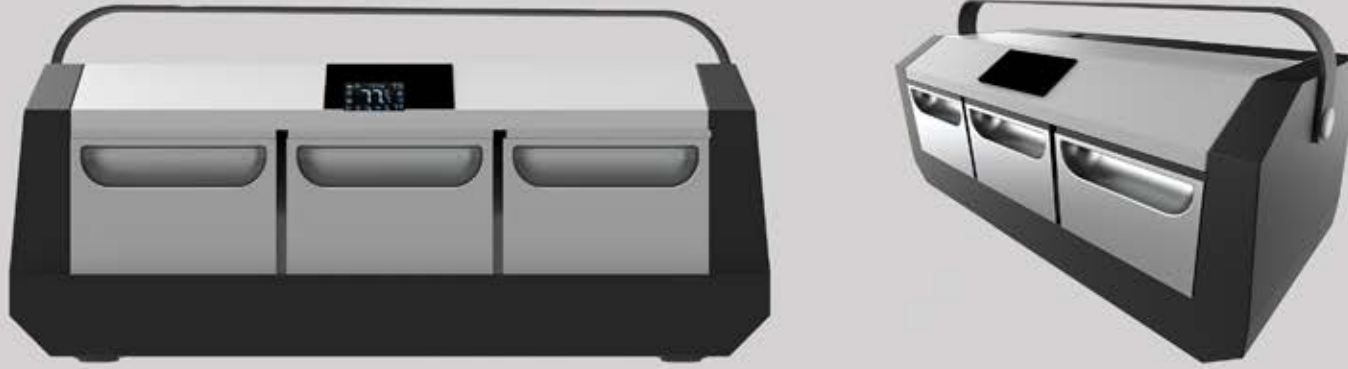
Kullanıcılar, ihtiyaçlarına göre sacı kolayca katlayabilir ve yerleştirebilir, bu da ürünün kullanımını daha esnek hale getirir.

Kullanıcılar, ihtiyaç duydukları eşyaları ürünün üzerinde kolayca depolayabilir ve erişebilirler.

Masaların üzerinde az yer kaplar, bu da kullanımını daha rahat ve erişilebilir kılar.



mealmate



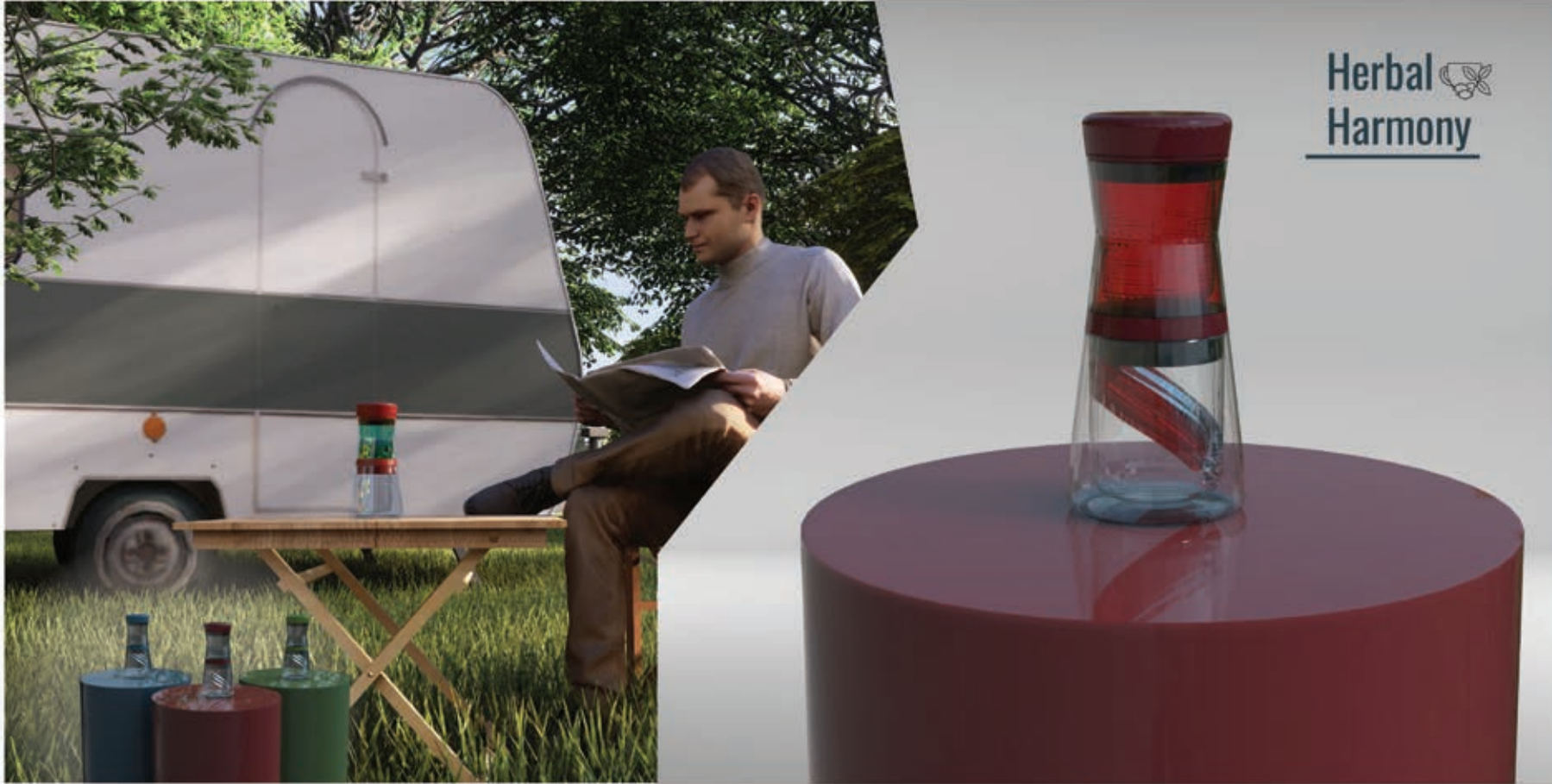
Kullanıcıların evde hazırladıkları yemekleri her an, her yerde taze ve sıcak bir şekilde muhafaza etmelerini ve yemeye hazır hale getirmesini sağlayan pratik bir çözümdür. Bu taşınabilir elektrikli cihaz, gıdaların lezzetini ve besin değerlerini korur. Mobil uygulaması sayesinde haznelere konulan gıdaların kalori değerleri hakkında bilgi verir.





Yaşanan kuraklıkların sona ermesi için su tüketiminden artan suyun daha verimli kullanılmasını sağlayan ürün tasarımı. Akan soğuk suyun boşa akmaması için vücuttaki kanın hızlandırılmasını sağlayan bu ürün doğal taşlarla ayak altına temas edilmesi üzerine insan sağlığı için daha verimli bir hale getirilerek tasarlanmıştır.

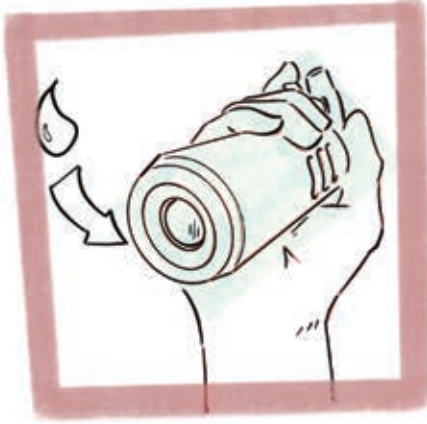




Herbal Harmony, bitki çayının en sağlıklı ve doğal halini kullanıcıya sunmaktadır. İnfüzyon yöntemi kullanılarak demleme yapılabilen; kullanıcıya maximum lezzeti veren ve demlenme sürecinde görsel estetiği seyrettiren bir ürün tasarımıdır. Herbal Harmony kullanıcıya evde ve dışarıda sağlıklı bitki çayını keyifle hazırlama olanağı sunar.



Çok yönlü kullanım özellikleriyle donatılmış 3ü 1 arada Sulama Aletimiz, bahçe bakımınızı kolaylaştırmanın yeni yolu. Gübre suyu depolama, püskürtme ve damla sulama özelliklerini bir araya getirerek her bitki türü için ideal bir sulama çözümü sunuyor. Dayanıklı malzemeleri ve kullanımı kolay tasarımı ile bahçenizdeki bitkileri güçlü ve sağlıklı tutmanın keyfini çıkarın.



**GÜBRE SUYU
DEPOSU**



**PÜSKÜRTME
MODÜLÜ**

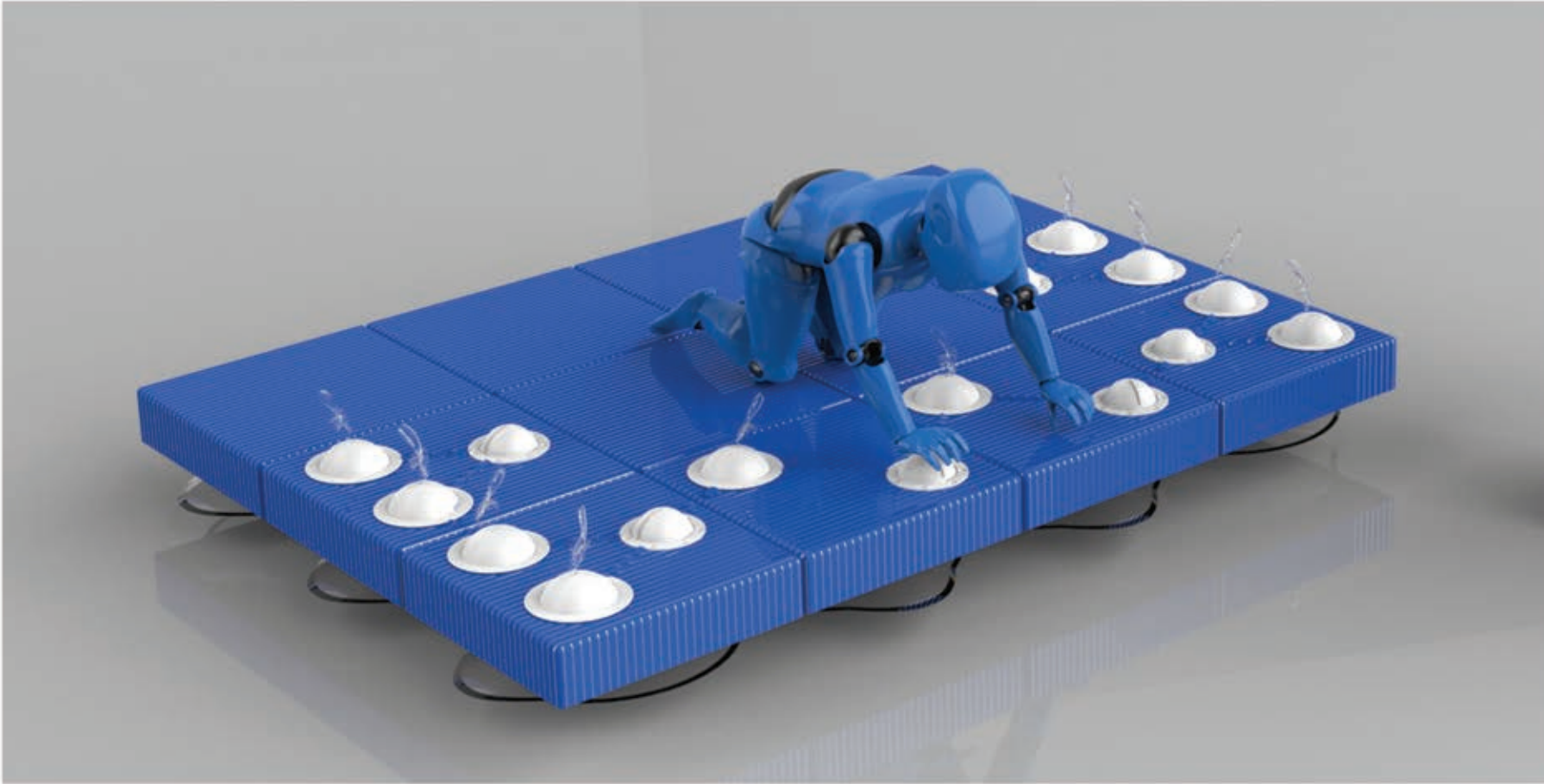
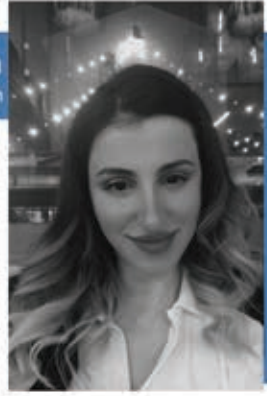


**DAMLA SULAMA
MODÜLÜ**

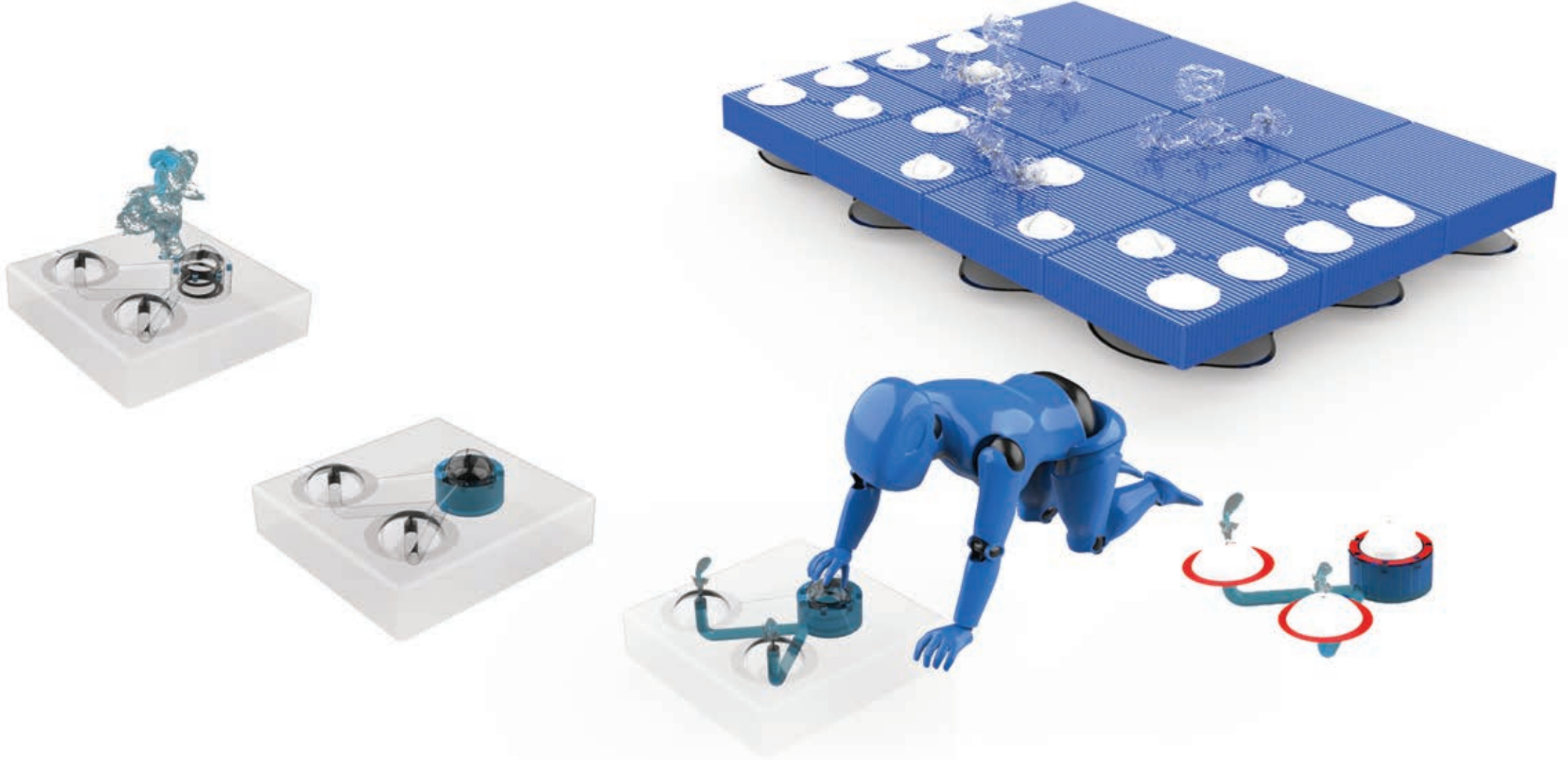


Mikro tarım, yüksek besin ve vitamin değerlerine sahip mikrofilizlerin tüketimine imkan sağlamayı hedef alan ve sağlıklı beslenmeye yardımcı modüler bir yetiştirme alanı tasarımıdır. Minimal sulama ile işleyebilmeyi hedefleyen bu ürünün yetiştirme bölümündeki seramik katmanının doğal yapısı ile içindeki nemi korur. Hem yatay hemde dikey yüzeylerde kullanılabilmesi ile modüler özelliđi olan bu tasarım, büyüyen tohumların doğal süreçlerini kullanarak yapısından toplanmaya uygun hale getirir.





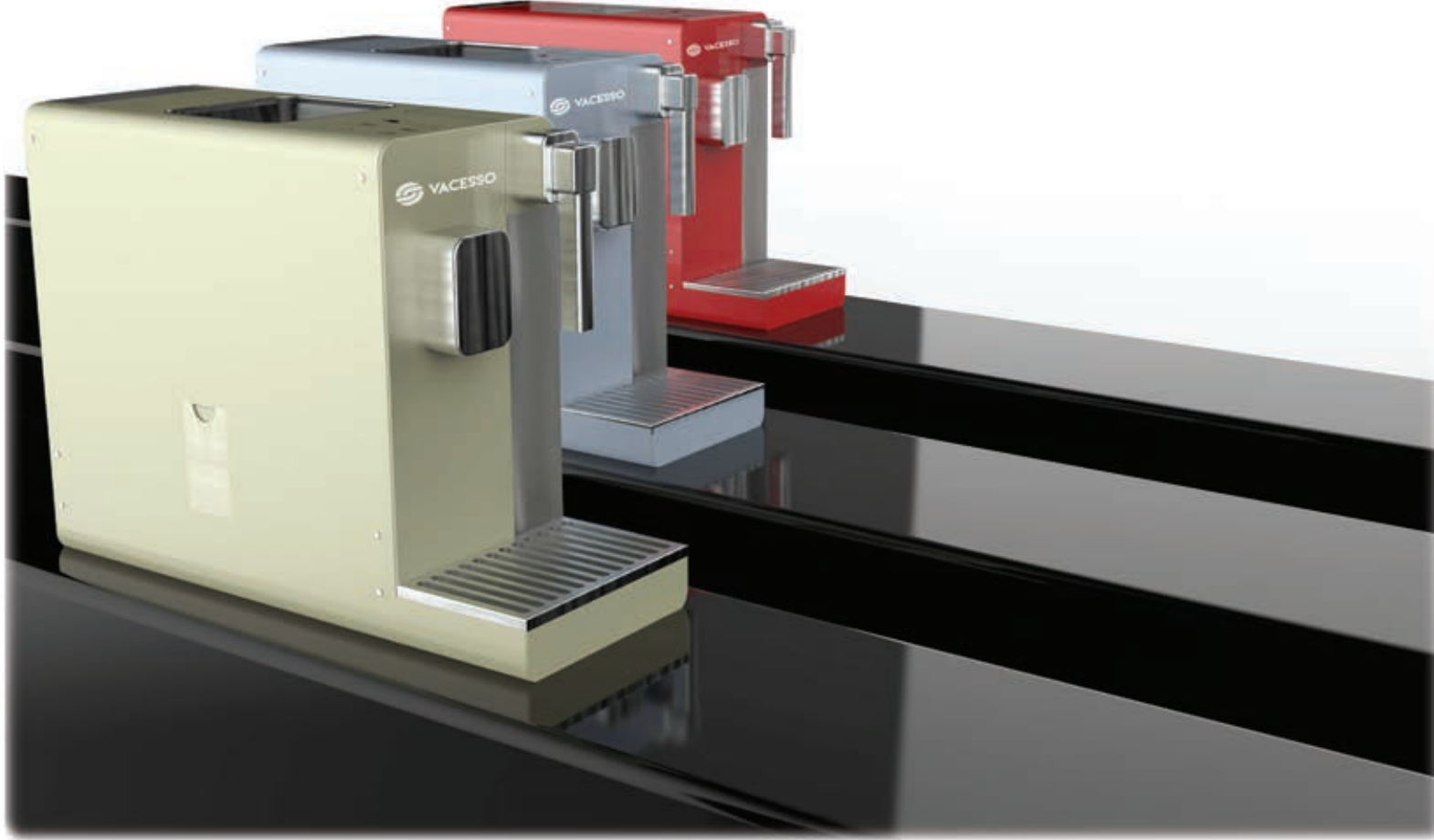
SplashTail; Çocuklar için banyo yapmak sık sık zorlayıcı bir deneyim olabilir.Suyla olan ilişkilerini olumlu yönde etkileyerek banyo yapma sürecini eğlenceli ve eğitici bir deneyime dönüştürmektedir.Çocukların motor becerilerini geliştirmelerini sağlayan ürün çocukların el ve göz koordinasyonlarını geliştirir.Butonun kenarlarının sıcaklığa bağlı renk değişmesiyle çocuklara su ve renk ilişkisini yansıtmalarını sağlar.Eğlenceli su oyunları dolu banyo deneyimi sunarak,çocukların banyo yapma sürecini daha keyifli hale getirir ve aynı zamanda eğitici bir ortam sağlayan ürün tasarımıdır.





PATİ DOSTU; sokaklarda aç kalan kedi ve köpeklerin beslenme sorununu ortadan kaldırarak,mama ihtiyaçlarını karşılamak,organik artıkların geri dönüşümünü bir alışkanlık haline getirmek ve bu alışkanlığın sürekliliğini sağlamaktır.Geri dönüşüm kavramına yönelik dikkatleri çekmek,insanları geri dönüşüm konusunda bilinçlendirerek toplumsal ve sosyal farkındalığı arttırmayı amaçlamaktadır.





Kapsül kahve makinalarında kullanımdan sonra oluşan kapsül atığını engellemek amacıyla tasarlanmıştır. Üst tarafındaki vakumlu haznesi sayesinde aynı kapsül kahvelerde olduğu gibi her daim taze kahve imkanı sunar.





THEA, müşteri siparişlerini almak için bir ekran içeriyor ve aynı anda (kisa bir sürede) 5 farklı çay türünü hazırlayabilme yeteneğine sahip. Müşterinin çeşitli tercihlerine hitap etmek için, makine şu çay türlerini hazırlayabilir: Ihlamur çayı, Papatya çayı, Ada çayı, Yeşil çay ve Rezene çayı. Bu ürün, işletmelerin hızlı hizmet sunmasını ve müşteri memnuniyetini artırmasını sağlarken, aynı zamanda emek tasarrufu ve ekonomik etkinlik sağlar.



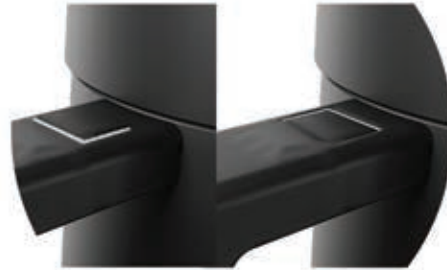
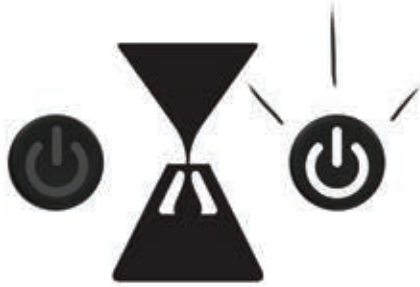


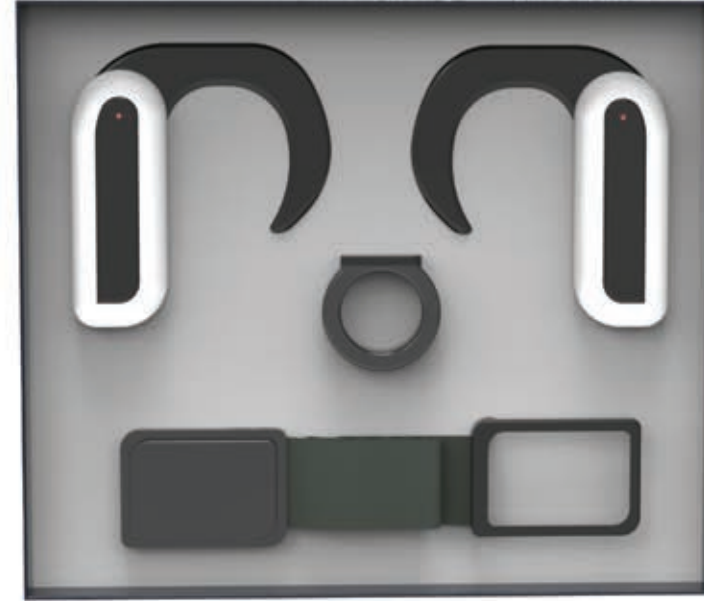
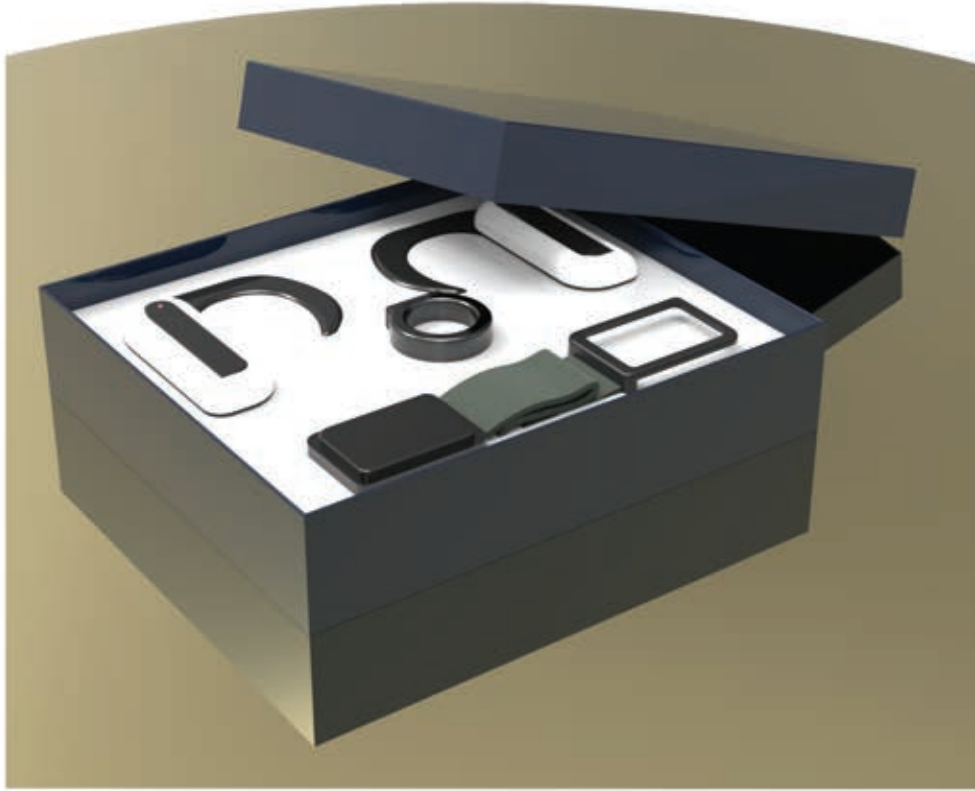
SunDry , meyve işleme endüstrisine modern bir çözüm sunarak hem işletmelere hem de ev kullanıcılarına pratik ve etkili bir meyve kurutma deneyimi yaşatır. Doğal lezzetin ve besin değerinin korunduğu bu ürün, sağlıklı atıştırmalıklar hazırlamak isteyen herkes için ideal bir tercihtir. Meyve kurutma deneyimini başka bir seviyeye taşıyan SunDry ile doğanın lezzetini her zaman elinizin altında bulabilirsiniz.



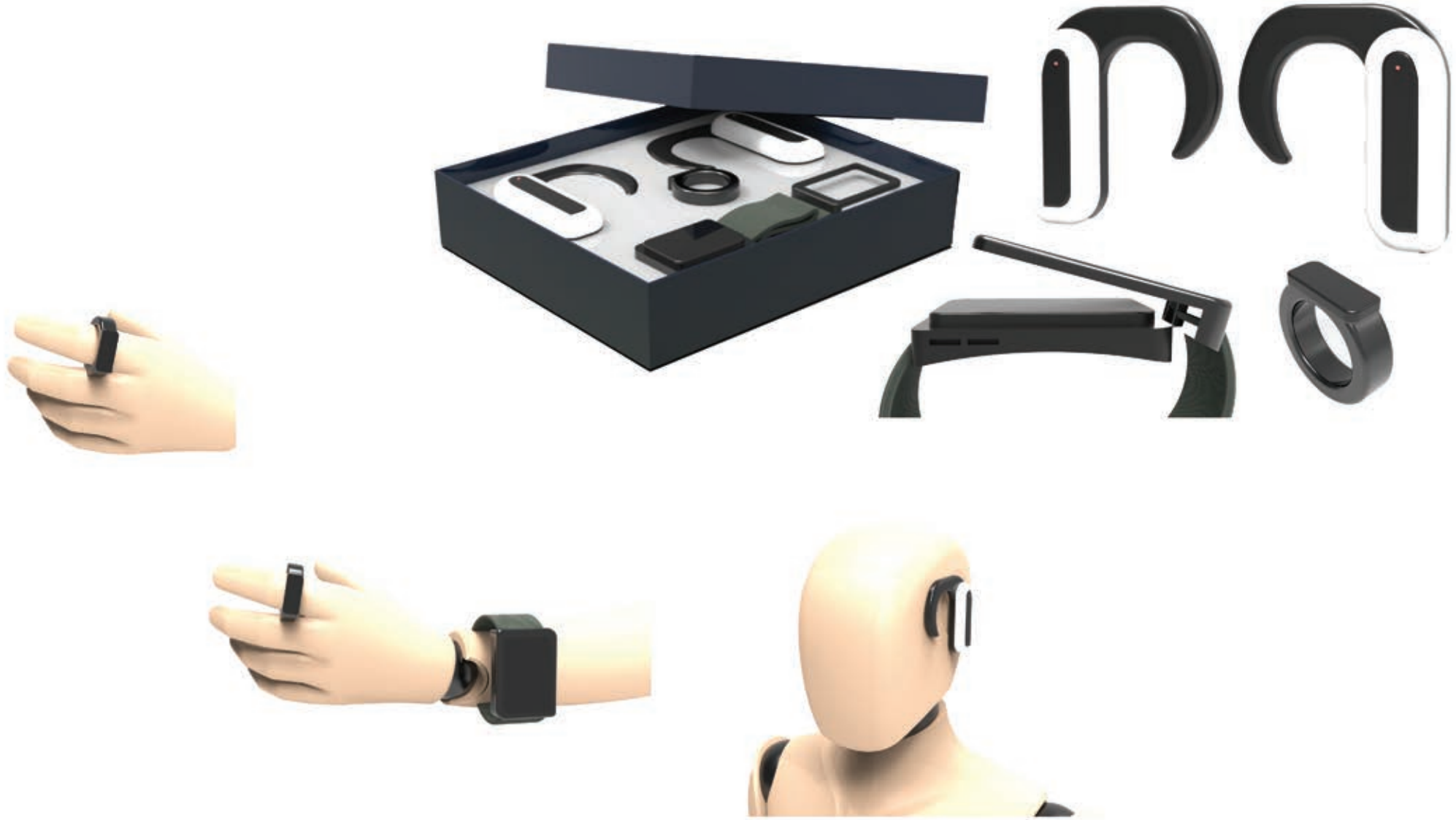


Aktif iş hayatında gereken enerji ihtiyacını kahve tüketerek gideren çalışanların ofis ya da evde kullanabilecekleri ve diledikleri yere taşıyabilecekleri kahve öğütücülü, elektrikli filtre kahve makinesi.





0-2 yaş aralığında işitme engeline sahip olan bebekler konuşma ve kelime,cümle oluşturma çağı olan 3-6 yaş aralığında konuşma problemi yaşıyor. CommuHear; konuşmaya başlama yaşı olan 3-6 yaş aralığında ki çocuklar için tasarlanmıştır. 3-6 yaş aralığında ki çocukların görsel hafızasının yüksek ve görsel öğeleri kullanma potansiyelinin daha fazla olmasından dolayı görsel öğeyi sese çevirme yolunu kullanır. Çocukların yazdığı kelimeleri parmağına taktığı yüzük sayesinde kolunda ki saate aktarır. Saat kelimeleri algılar ve sesli olarak kulağına taktığı işitme cihazına iletir. CommuHear bu sayede çocukların yazdığı kelimelerin sesli karşılığını algılamasını ve konuşmasına yardımcı olmasını amaçlar.





ZEN, stres ve kaygı bozukluğu yaşayan bireylerin, fiziksel ve ruhsal sağlığını destekleyip, farkındalıklarını arttırmayı amaçlayan ürün tasarımıdır. Bireyin meditasyondaki temel olan "temas, ses ve koku" faktörlerini kullanarak meditasyon yapabilmesine yardımcı olur. Taşınabilir tasarımı ve avuç içinde hissedilen titreşimlerle nefes alış-veriş ritmini yönlendirerek, meditasyon pratiğini her an her yerde kişiselleştirmesini sağlar.



-  nane
-  paçuli
-  lavanta
-  sandal ağacı



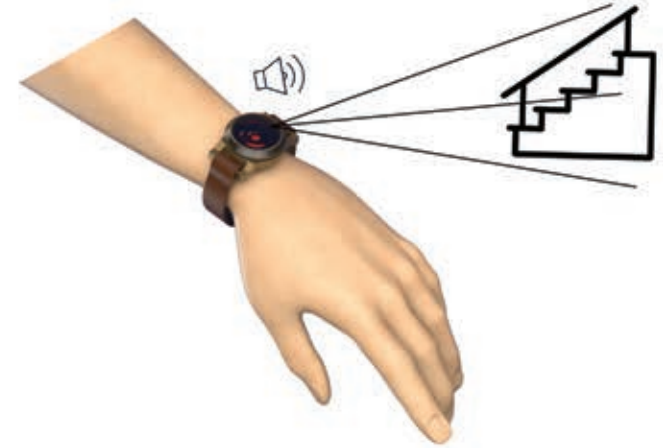
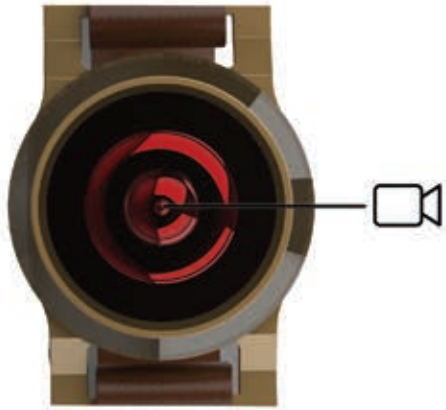


Ürün mutfakta kullanıma uygun, topraksız tarım ile bitki yetiştirme ürünüdür. Diğer topraksız ürünlerinden farkı hem mutfak ortamına uygun tasarlanması hem de salkımlı bitkileri(domates,biber,salata,vb...) hem de yapraklı bitkileri (marul,maydanoz,ıspanak,vb...) ihtiyaçları kadar yetiştirmektedir. Mutfakta bağımsız üretim kaygısı ile tasarlanmıştır. Mutfakta sürdürülebilir üretimi hedefler.





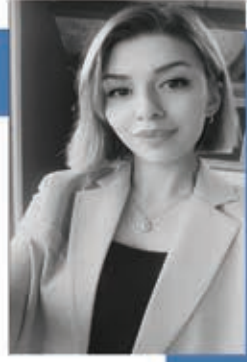
Eyesodi , görme engelli bireylerin gündelik hayatındaki işlerini yaparken karşılaştıkları sorun ve engellerden daha az etkilenmelerini sağlamak için tasarlanmıştır. Ürünün kullanımı esnasında kullanıcının görme engelli birey olduğu anlaşılmamakta olup kullanıcının toplum içindeki sosyal eşitsizliklerden soyutlanması amaçlanmaktadır. Eyesodi bileğe takılan bir ürün olup içindeki mercek ile etraftaki nesnelere taranarak bir engel ile karşılaşıldığında sesli uyarıcı ikaz ile kullanıcıyı uyarmaktadır.





Freshva; günlük yaşantımızda bir çok defa mutfağa gireriz ve sürekli bir şeyler atıştırma gereğinde bulunuruz. Ambalajlı bir ürünü açıp bitiremeyebiliriz ya da yapmış olduğunuz hamur işini bitirememiş olabilirsiniz. Freshva içine koyulan yiyeceklerinizi vakumlayarak ilk gün ki tazeliği saklayarak yiyeceklerinizin bozulmasını ve küf oluşumunu engelleyerek tazelik sunar.





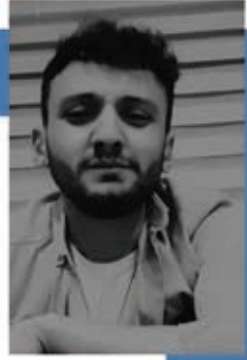
Ürünün genel formu sakinlik ve dinlendirici özelliğiyle mavi mermerden oluşmaktadır.Tuş görevi sağlayan taş ise doğal kuvars taşıdır.Taş anahtar kısmıyla temas ettiğinde su akışı sağlanmaktadır.Suyun akışı kuvarsın enerjisini temizlemektedir.Kuvarsın yaydığı titreşimle saf enerjiye dönüştürülen taş, su akışı sağlanmasa dahi kullanıcının yanında taşıyıp ruhunun temizlenmesini sağlarken ürünle bütünlük sağlanmıştır.



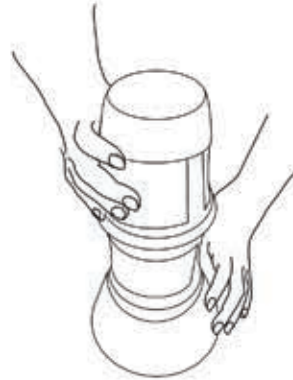
PROJE ADI: LOOP

PROJE KONUSU: EV İÇERİSİNDE OLUŞAN SIVI ATIKLARIN DÖNÜŞÜMÜNE OLANAK SAĞLAYAN ÜRÜN TASARIMI

Sercan Açıkgöz
sercan.ackgz@gmail.com



Evlerde oluşan sıvı yağ atıklarını süzme işleminden geçirip aynı zamanda depolayan ve kostik denilen madde ile birleştirilip uygun koşullarla sabun olarak dönüşümüne olanak sağlayan ürün.



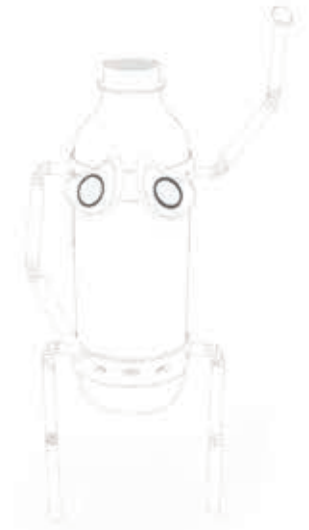


FINGERS' DANCE : Bir kol ampütasyon kişi veya bebeği ağlarken diğer eli ile tutan anne için sebzeleri kesmek, doğramak veya soymak istediği zaman tek elle kullanılabilen ürün , farklı bıçaklara sahip olan ürün ailesidir ve Bu ürün parmak hareketleriyle bıçakların kolayca değiştirilip doğrama veya soyma işlemini tek eli ile yapabilir .





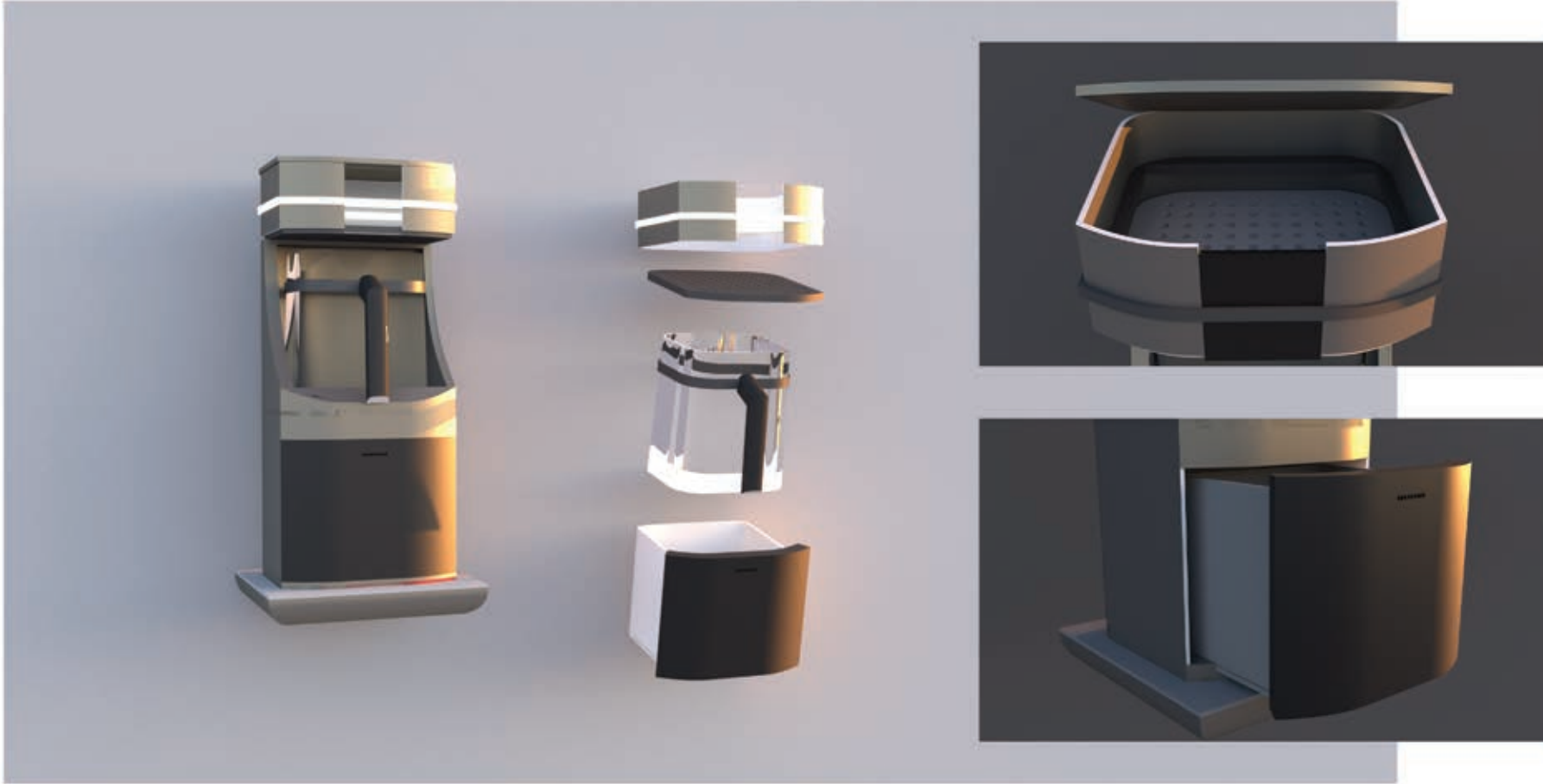
Domino, 6-12 yaş aralığında bulunan okul dönemindeki çocuklar için empati yeteneğini geliştirmeyi amaçlayan eğitici öğretici oyun tasarımıdır. Hayal ettikleri karakterlerin duygu ve kişiliklerini farklı göz formları , göz bebekleri ve renkleri ile duygu aktarımını gerçekleştirirken çevreden buldukları materyaller ile de fiziki formunu betimleyebilmektedirler. Bu sayede çocukların etraflarında bulunan nesnelere ya da atık malzemeleri farklı biçimlerde değerlendirebilmeleri sağlanırken kendi oyuncaklarını tekrar tekrar yapabilmektedirler.



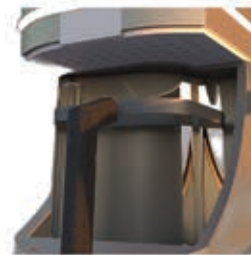


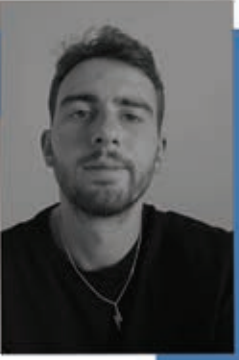
Glimaro; koku kaybı yaşayan veya koku duyusunu geliştirmek isteyen bireylerin koku egzersizi yapmalarını sağlayan ürün tasarımıdır. Glimaro'ya özel koku kapsülleri , doğal kokular oluşturmayı ve pratik kullanım sağlamayı hedefler. Renklerle özelleşmiş kokular sayesinde kullanıcılar kokladıkları kokuların farkına vararak koku egzersizlerini tamamlamış olur.



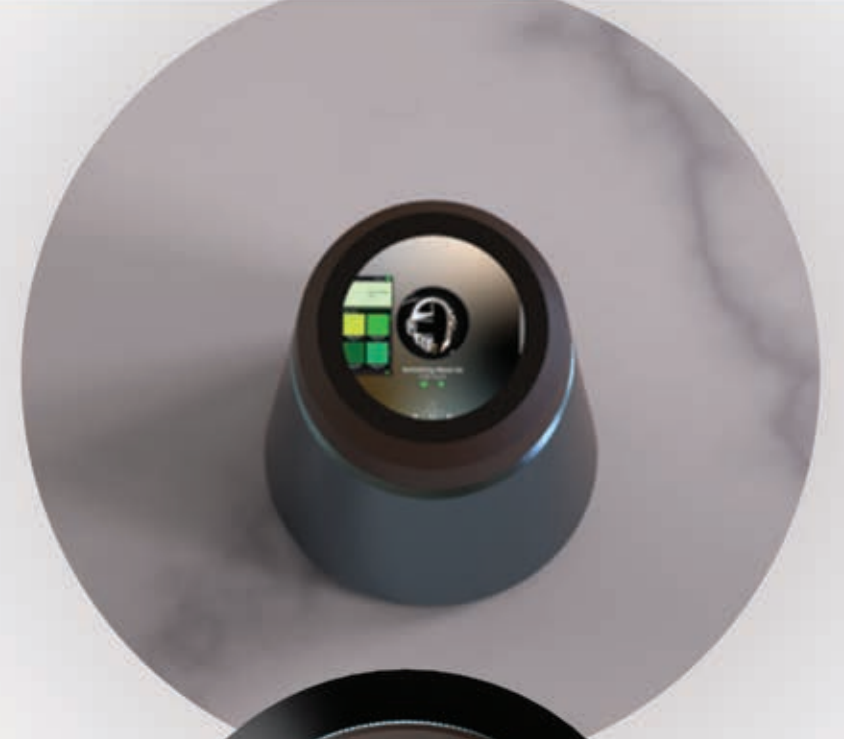


Helistica , Mutfak alanında kullanılan ve kullanım sırasında birden fazla işlevi yerine getirerek enerji verimliliği sağlayan ürün ve ürün ailesi tasarımıdır . Burdaki amaç tek bir enerji ile birden fazla işlevi yerine getirerek kullanıcılara kolaylık sağlamaktır , bunu yaparken de zamandan da tasarruf ettirir.





U|SONIC 360 ev ortamı için tasarlanmış, tezgah gibi yüzeylerde bulunan bakterileri Ultrasonik ses dalgaları ile parçalayan ve bu sayede kimyasal temizlik malzemelerinin kullanımını azaltmayı hedefleyen şarj edilebilen bir bluetooth hoparlördür. Gün içerisinde mutfakta geçirilen vakti daha keyifli ve verimli hale getiren U|SONIC 360, geceleri Ultrasonik moda geçerek bakterileri parçalamaya başlar.



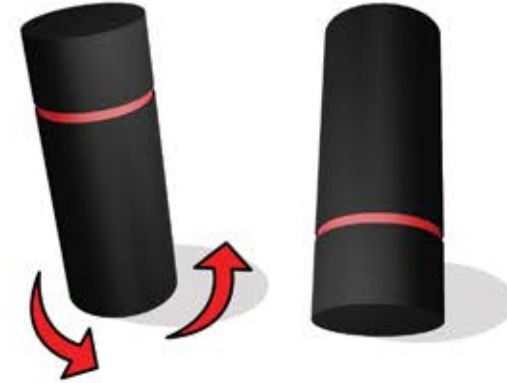


VIVIAN; pandemi döneminde getirilen sokağa çıkma yasağı kapsamında 65 yaş üzeri bireylerin, aynı zamanda diğer aile bireylerinin sıvı ihtiyacını karşılamayı hedefleyen bir ürün tasarımıdır. Bu ürün; Meksikalı Ecofiltro şirketinin geliştirdiği yer çekimiyle filtreleme başlığı altında kil ve belirli bileşenlerin kullanıldığı filtreyi kullanarak suyu arıtmaktadır. Üründe kullanılan cam ve seramik saflığı; verilen form ise akışı temsil etmektedir.





Fresh Brew, bitki çayı demleme işlemi sırasında ürün ile suyun karışmasını engelleyerek sıvının serbestçe akmasını sağlayan bir üründür. Öncelikle kapaktaki hazneye bitki yaprakları konulur üzerine filtre görevi gören iki katmanlı delikli parça yerleştirilir. Isıtılan sıcak su diğer hazneye dökülür ve bitkinin olduğu kapak üzerine kapatılır. Tam kapanma sağlandıktan sonra ters çevirilerek suyun kapaktaki hazneye süzülüp demlenmesi sağlanmış olur. Yaklaşık 3-4 dakika sonra tekrar ters çevirilerek kapak açılır, içerisindeki demlenmiş çay bardağa doldurularak tüketilmeye hazır hale gelir.





Denizlerde atılan cam atıklarının etkin bir şekilde toplanması için deniz temizlik ekipleri ve teknolojik yöntemler kullanılarak işlenen cam atıkları, modern geri dönüşüm tesislerinde ham maddeye dönüştürülüp özel su artırma teknolojisiyle içme suyu standartlarına uygun hale getirilerek çevresel sürdürülebilirlik, su kaynaklarının korunması ve toplum bilincinin artmasını sağlayarak önemli bir ilerleme kaydetmektedir.





NİTTO: Sağlıklı besine gündelik yaşamda oluşan ulaşım zorluğunu çözmek amaçlanmıştır. Ürün dışarıda hem ısıtılabilen hemde yemek kabı olarak kullanılabilir. Ürün 3 bölmeden oluşur; 2 bölüm yemeğin ısısını değiştirmek için yapılmıştır. Üst bölüm ise salata, meyve ve sebze için bulunmaktadır.

Ürün yemeğin götürüldüğü yerde kenarında ki kapaktan açılarak 1 bardak suyu doldurarak 3-5 dk beklenildikten sonra yemekler tüketilebilir.





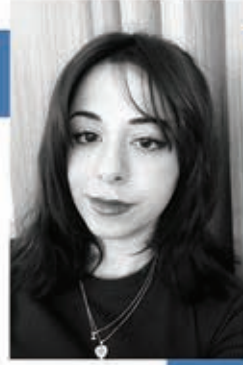
DİSPORT; Portatif su distilatörü, suyu buharlaştırarak temizlemenin modern bir çözümünü sunar. Suyu kaynatarak buhar haline getiren ve ardından soğutarak yeniden sıvıya dönüştürülen bu yöntem, saf ve taze içme suyunu elde etmenizi sağlar. Kolay kullanım ve etkili performansla günlük yaşam ve seyahatlerde ideal bir çözümdür.





Ri - Tea Seti ; Bitki çayı hazırlama sürecini deneyimleyen yetişkin bireyleri stresten uzaklaştırarak içsel rahatlamalarını hedefleyen bir ürün tasarımıdır. Kaygısal koruyuş konsepti ile yaşam kalitelerini arttırmayı hedefleyen yetişkin bireyler için günlük kaçış alanlarını ve içsel dengelerini dikkate alarak tasarlanmıştır. Ri - Tea ile hedefimiz 5 duyu organımızı kullanarak ortamın ambiyansının değiştiği düşüncesiyle yetişkin bireylerin stresten uzaklaşmasını sağlamaktadır.





Steam-Master, aromatik lezzetlerle buharda demlenerek pişen sosları yemeklerle birleştirerek alınan hazzı attırmayı amaçlar. Sebze, et, tavuk ve balık gibi soslarla da yenmesi keyifli olan ürünleri buharda pişirerek sağlıklı bir deneyim sunar. Ana ürünün kendi özü ve buharıyla demlenen sos için eklenen malzemelerle de buhar delikleri sayesinde ürünler harmanlanır. Steam-Master, modüler olması sayesinde süzme, birleştirme ve yıkama kolaylığıyla hem ön hazırlıkta hem de pişirme sonrasında mutfakta rahatlık sağlamaktadır.







GÜNEŞ
PLASTİK KALIP
SAN. VE TİC A. Ş.

Karabük Üniversitesi
Safranbolu Fethi Toker GSTF
Endüstriyel Tasarım Bölümü
Yenimahalle Mah. Prof. Metin Sözen Cad. No: 4/1
Safranbolu / KARABÜK
78600

Güneş Plastik
Kirazpınar, İnönü Gebze Plastikçiler Os-
Gebze/Kocaeli
41400