



KUTAHYA
PORSELEN

işbirliği ile...

2017-18
GÜZ DÖNEMİ

EUT401 Endüstriyel Tasarım Stüdyosu V

PORSELEN ÜRÜN TASARIMLARI

Karabük Üniversitesi
Safranbolu Fethi Toker GSTF
Endüstri Ürünleri Tasarımı Bölümü

PORSELEN ÜRÜN TASARIMI PROJELERİ | 2017-18

Karabük Üniversitesi Safranbolu Fethi Toker GSTF Endüstri Ürünleri Tasarımı Bölümü öğrencileri tarafından,
Karabük Üniversitesi-Kütahya Porselen Sanayi A.Ş. Tasarım Merkezi işbirliği projesi ve
EUT401 Endüstriyel Tasarım Stüdyosu V kapsamında gerçekleştirilmiştir.

KBÜ Safranbolu Fethi Toker GSTF Endüstri Ürünleri Tasarımı Bölümü Kütahya Porselen Sanayi A.Ş.
Tasarım Merkezi

2017-18 Güz Dönemi
EUT401 Endüstriyel Tasarım Stüdyosu V

Dr. Öğr. Üyesi Raşit ESEN
Öğr. Gör. Milad HAJIAMIRI
Arş. Gör. Yusuf EFE





Karabük Üniversitesi
Safranbolu Fethi Toker Güzel Sanatlar ve Tasarım Fakültesi
Endüstri Ürünleri Tasarımı Bölümü

SFTGSTF Endüstri Ürünleri Tasarımı Bölümü, 2005 yılında Endüstri Ürünleri Tasarımı alanında “Lisans Derecesi” (“Bachelor of Industrial Design – B.ID”) vermesi öngörülen Lisans Programı ile açılmıştır. Lisans Programı’na ilk kez 2012-2013 Akademik Yılı’nda öğrenci alınmıştır. Bugün itibariyle bölüm bünyesinde 261 öğrenci eğitim görmektedir.

Bölüm akademik kadrosunda 2017-18 Akademik Yılı itibari ile, bir doçent, iki doktor öğretim üyesi, iki öğretim görevlisi ve beş araştırma görevlisi olmak üzere on öğretim elemanı bulunmaktadır.

Bölümün başlıca çalışma ve araştırma alanları, endüstriyel tasarım, endüstriyel tasarım kültürü, kuram ve tarihi, insan ve ürün etkileşimi, görsel iletişim, tasarım ve imalat yönetimidir.



Karabük Üniversitesi Safranbolu Fethi Toker Güzel Sanatlar ve Tasarım Fakültesi olarak kültürel ve sanatsal değerlere karşı duyarlılığın, bilimselliğın ve evrenselliğın esas alınmasını egemen kılmak misyonumuz; kuruluşumuzdan bu yana bilim ve sanat alanında ulusal veya uluslararası düzeyde arařtırmalar yaparak yeni, özgün eserler üretmeyi amaçlayan, çalışkan, planlı, özgüvene sahip öğrenciler yetiřtirmek ise vizyonumuz olmuřtur.

2017-18 Eğitim Öğretim Yılı Güz Dönemi'nde, EUT401 Endüstriyel Tasarım Stüdyosu V dersi kapsamında, Karabük Üniversitesi Endüstri Ürünleri Tasarımı Bölümü ve Kütahya Porselen Sanayi AŞ işbirliğı ile gerçekleştirilen "Porselen Ürün Tasarımı Projeleri" adlı çalışmaya katılan tüm öğrencilerimizi gösterdikleri üstün gayretlerinden dolayı kutlar, bundan sonraki yaşamlarında da başarılar dilerim.

Safranbolu Fethi Toker GSTF Dekan V.
Prof. Dr. İsmail Rakıp KARAŞ



Endüstri Ürünleri Tasarımı, insanoğlunun yaşadığı çevre ile olan ilişkisine bağlı olarak ihtiyaçları doğrultusunda biçim ve işlev arasındaki ilişkiyi inceler. Biçim ve işlev arasındaki ilişkinin, ihtiyaçlara bağlı olarak yaratıcı, yenilikçi kurgulanışına odaklanan bir meslektir. Endüstri ürünleri tasarımı bünyesinde çoklu disiplinleri barındıran, sadece yenilikçi yaklaşımla değil aynı zamanda yerel ve kültürel rekabet ortamlarında da yaratıcı ürün tasarımına odaklanır. Bölümümüz endüstri ürünleri tasarımı eğitiminde; dünyadaki ve ülkemizdeki, sosyal, kültürel ve teknolojik gelişmeleri yakından takip edip, sosyal sorumluluk ve sosyal sürdürülebilirlik konusunda tasarım ve araştırma yapmayı hedeflemektedir. Bu bağlamda üniversite-sanayi işbirliği projelerine önem vermekteyiz.

2017-18 Eğitim-Öğretim Yılı Güz Dönemi'nde Endüstriyel Tasarım Stüdyosu V dersi kapsamında gerçekleştirilen "Porselen Ürün Tasarımı Projeleri" çalışmasında gösterdikleri işbirliğinden ötürü Kütahya Porselen Sanayi AŞ.'ye teşekkür eder, süreçte emeği geçen tüm öğrencilerimizin başarılarının devamını dilerim.

Endüstri Ürünleri Tasarımı Bölümü Başkanı
Dr. Öğr. Üyesi Raşit ESEN

Kütahya Porselen ailesi bünyesinde faaliyet gösteren Tasarım Merkezi olarak Karabük Üniversitesi Endüstri Ürünleri Tasarımı Bölümü 4. sınıf öğrencileri ile 2017-2018 eğitim öğretim yılının güz döneminde kapsamlı bir proje gerçekleştirdik. Bu süreç Kütahya Porselen Ailesi için son derece keyifli geçti. Gerek öğrencilerimizin tasarım heyecanı, gerek akademisyenlerimizin öğrencilerini henüz eğitim hayatlarında özel sektör ile tanıştırma gayretini sevinçle gözlemledik.

Öğrencimiz ve akademisyenlerimiz porselen malzemesinin kullanım alanlarına ve sofraya eşyası sektörüne getirdikleri farklı bakış açılarıyla sektörümüzün potansiyelinin nerelere varabileceğini gözler önüne serdiler. Bu süreç bizlere tasarım sürecini genç, heyecanlı ve eğitilmiş kişilere bıraktığımızda endüstriyel ürün tasarımının ne kadar farklı noktalara varabileceğinin ipuçlarını verdi.

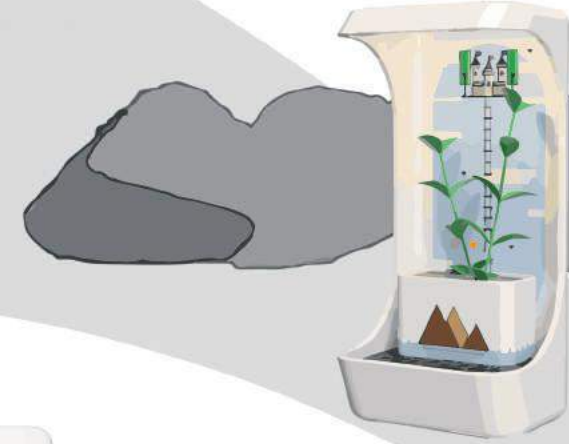
Bu işbirliği sürecinde beklenildiği üzere birçok katma değerli yeni tasarımlar ortaya çıktı. Ancak bunun yanında kurumsal bir dostluk ve endüstriyel tasarım mesleğinin geleceğine ümit ile bakmamız sağlayacak motivasyon da oluşturdu. Ayrıca güçlü tarihi geçmişe sahip iki Anadolu şehrimiz arasında kültür alışverişleri yaşama şansı edindik.

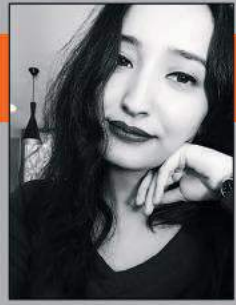
Tanımaya fırsat bulmaktan memnuniyet duyduğumuz mesleğimizin yeni yüzlerinin ve geleceği şekillendiren saygıdeğer eğitim mensuplarının her birine okul ve iş hayatlarında başarılar diliyoruz.

KÜTAHYA
PORSELEN

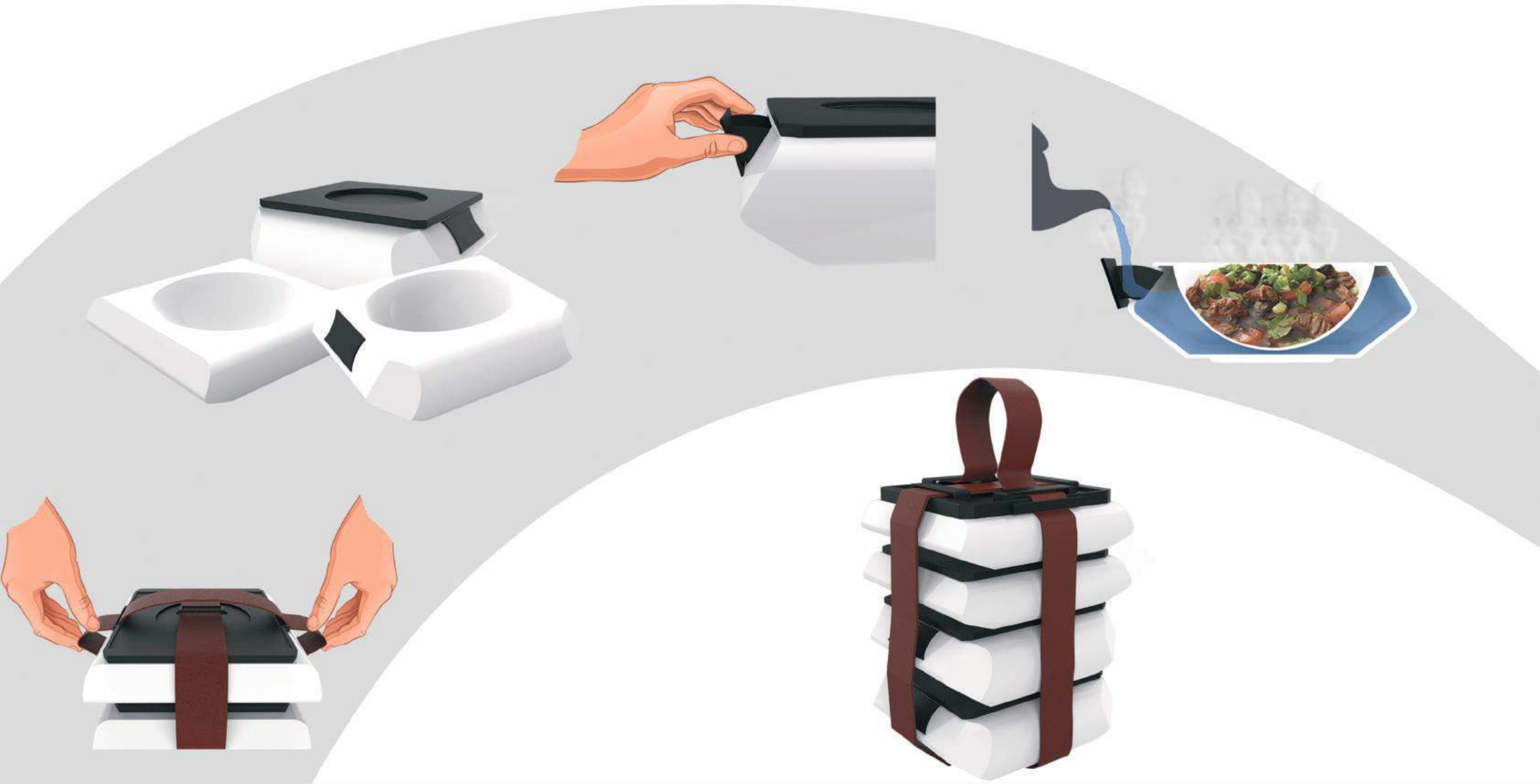


Flora, 6-10 yaş arası çocuklara yönelik aydınlatmalı bitki bakım kitidir. Ürün ile çocuklar bitki yetiştirerek sorumluluk sahibi bir birey olabilmesi ve doğa sevgisini aşılama amaçlandı. Bu yaşta çocukların yeni okula başlama dönemleri olduğundan dolayı geceleri uykuya dalmadan önce üzerlerinde oluşan baskıyı azaltmak için aydınlatma gece lambası olarak tasarlandı. Üzerindeki grafikler hayal kurmalarına yardımcı olarak çocukları rahatlatır. Aynı zamanda ambalajdan, kesilerek çıkartılan sayfaların üzerine bitkiyi belli aralıklarla çizebilir ve bitkinin gelişimini bu sayfalardan takip edebilir.





Ürün "SAĞLIKLI ISITMA, SAĞLIKLI ÖĞÜN" mottosundan yola çıkılarak tasarlanmıştır. Set, 2 adet su hazneli tabak, 2 adet haznesiz tabak, 4 adet kapak ve taşıma aparatından oluşmaktadır. Porselen malzeme ısıyı korur. Bu özelliği ile haznelere koyulan sıcak su yemekleri ısıtmayı sağlar. Su hazneli tabaklarda su girişi silikon tıpa ile sağlanır. Haznesiz tabaklar ise salata gibi ısıtılma gereği olmayan yiyecekler için tasarlanmıştır. Taşıma aparatı ise istenilen parça sayısı kadar parça taşımayı sağlayacak şekildedir. Ürün ambalajında kullanılan su damlaları soğuk-sıcak geçişini anlatmaktadır.



PROJE ADI: HERBALCERAM

PROJE KONUSU: SAĞLIKLI YAŞAMI DESTEKLEYEN BİTKİ DEMLEME SETİ

NECİP ÇALIŞKAN



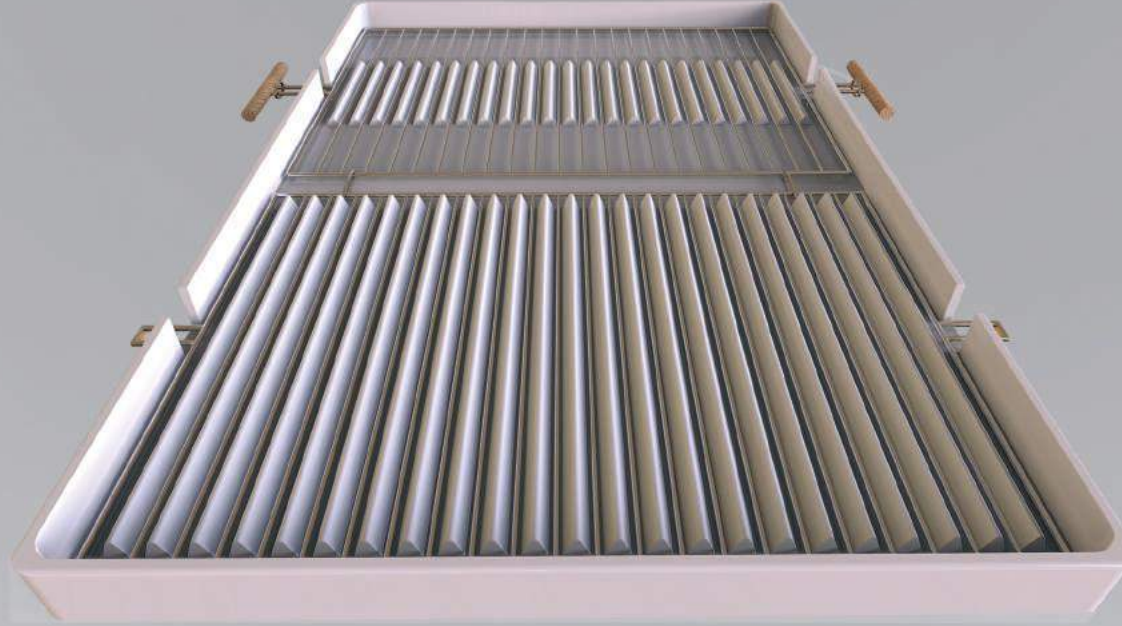
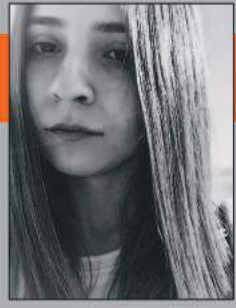
Ürün; 'sağlıklı yaşamı desteklemek' başlığı ile araştırmaları yapılarak, içecek alanında 'demleme seti' olarak tasarlanmıştır. Ürün tasarımı yapılırken demlenebilen ve içilebilen bitkilerden esinlenilmiştir. Setin tasarımı, bitkilerin formundan yola çıkılarak yüzeyine soyutsal rölyefler ile desteklenmiştir. Set; demlik, 2 adet mug, 2 adet kase ve süzgeç olmak üzere 6 parçadan oluşmaktadır. Ürün ambalajı; setin sarabildiği minimum alanı kaplamaktadır. Ambalajın üzerindeki grafikler ile bitkileri vurgulayarak açılan şeffaf pencerelerde ürünün görünmesi amaçlanmıştır.





Türk mutfağına özgü mayalanmış süt içecekleri için tasarlanan İçim Seti; ayran, kefir ve kımız ürün ailelerinden oluşmaktadır. Bu ürün ailelerindeki içeceklerin damakta bıraktığı tatlar, tasarımların form aşamasında esin kaynağı olmuştur. Bu içeceklerden ayran; doyumsuz, köpüklü, kefir; köpüklü, ekşi, yoğun ve kımız; ekşi, mayhoş tat ve hisler bırakır.





Ürünümüz balık servislerimize işlevsel özellik katmayı amaçlayarak tasarlanmıştır. Izgarada pişip yapışan balıklarımızı tek tek ayırıp servis tabağına koymak yerine direkt olarak ızgaradan alıp servise hazır hale getirecek. Porselen tabağımızın yükseltli yüzeyleri ızgaranın aralıklarından geçtiği için ızgarayı servis tabağımızın üstüne koyduğumuzda yapışan balıklarımız yüzeye çıkıp yemeye uygun hale gelmiş olacaktır.



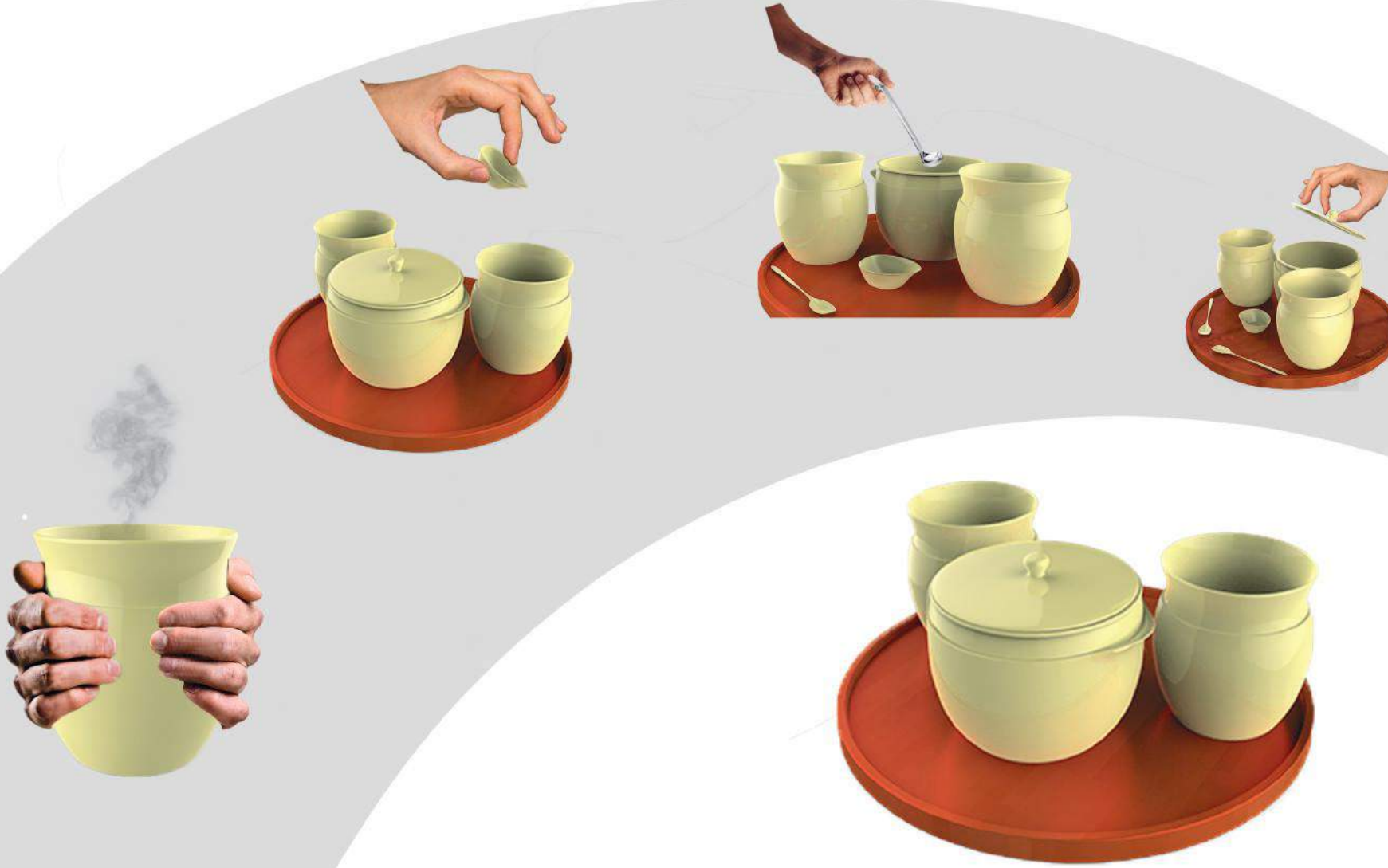
PROJE ADI: TEMAS

PROJE KONUSU: Farklı kültürlerdeki sıcak içecek deneyimlerini yaşatan ürün seti tasarımı.

DERYA BEDİR



Temas, geleneksel içeceğimiz olan salebin hazırlanmasından sunumuna kadar ki süreci deneyimlemek amacı ile tasarlanmıştır. Ürün, 2 kişilik bir set olarak hazırlanmıştır. Setin içerisinde bardaklar, pişirme haznesi, tarçınlık ve altlık bulunmaktadır. Tasarımın formu salebin yoğun kıvamından gelmektedir. Kendisi içimizi, dışı elimizi ısıtsın mantığı ile tasarlanmıştır. Bardaklardaki ısıyı dengeleyebilmek için geleneksel bir sunuş şekli olan zarf mantığından yola çıkmıştır. Ve porselen içinde porselen görünümünde bir form oluşmuştur. Tutuş ve içiş kolaylığı için ise ağız kısmında eğim verilmiş ve bardağın ele rahat oturması sağlanmıştır. Temas, geleneği geleneksel yöntemleri koruyarak bireye aktarmayı hedeflemektedir.



PROJE ADI: TRIPLATE

PROJE KONUSU: GÜNLÜK YEME-İÇME İHTİYACINI PRATİK OLARAK KARŞILAN ÜRÜN AİLESİ TASARIMI

DUYGU GÖREN



İki kişilik kullanıma uygun olan ürün ailesi; her bir kullanıcı için bir çukur tabak, bir geniş tabak ve ortak kullanım için derin bir tabağı barındırır. Üst üste konumlandırılan aynı zamanda servisi de üst üste taşımayı karşılayan ürün ailesi toplamda beş parçadır. Günlük yeme-içme ihtiyacını karşılaması amacıyla tasarlanan ürün ailesi kullanıcılara servis ve taşıma kolaylığı sunmaktadır.





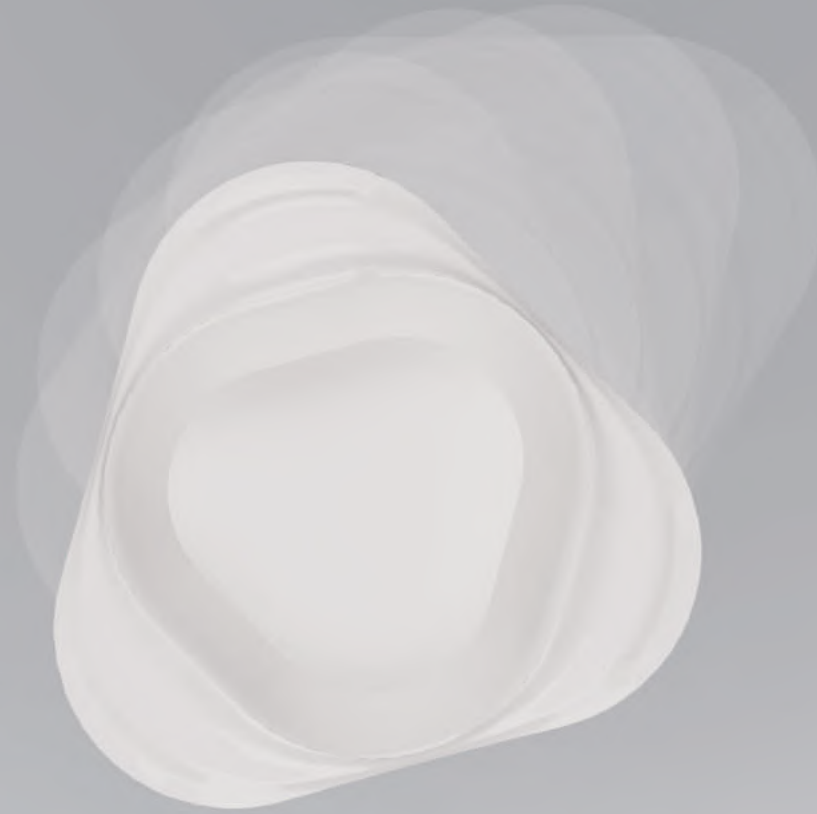
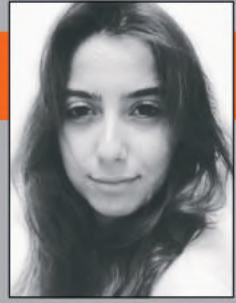
Mu sade ve modern tasarımı ile şeflerin mutfak yaratıcılıklarını sergileyerek ilham veren sofralar kurmalarını amaçlayan gurme sersisi tasarımıdır. Günlük hayatımızdaki yemek yeme rutinimizden ilham alan seride bu rutin akış teması kullanılarak ifade edilmiştir. Ürün grubu çorba kasesi, ana yemek tabağı, tatlı tabağı ve supla olmak üzere dört parçadan oluşmaktadır.





İki parçadan oluşan modüler mama kabı. Ek gıda ile anne tarafından beslenen bebekler için tasarlanmıştır. İki ayrı parça farklı malzemelerden üretilmekte olup biri porselen diğeri ise ısıya ve ateşe dayanıklı porselen malzemedendir. Aralarında iki parçayı bir araya getiren ve sızdırmazlık sağlayan silikon bir aparat bulunur. Ürün, evde veya dış ortamda herhangi bir pişirme elemanına ihtiyaç duymadan kullanılır. Mama alt haznede ısıtılır üstteki hazneye aktarılır, böylelikle bebeğin ısıyla temasından kaçınılması amaçlanmıştır. Çağdaş yaşamda annelerin sorumluluğu artmakta böylelikle pratik ürünlere ilgi artmaktadır. MOMA, bebeğin sağlığını korurken annenin de zamandan ve enerjiden tasarruf etmesini öngörür.



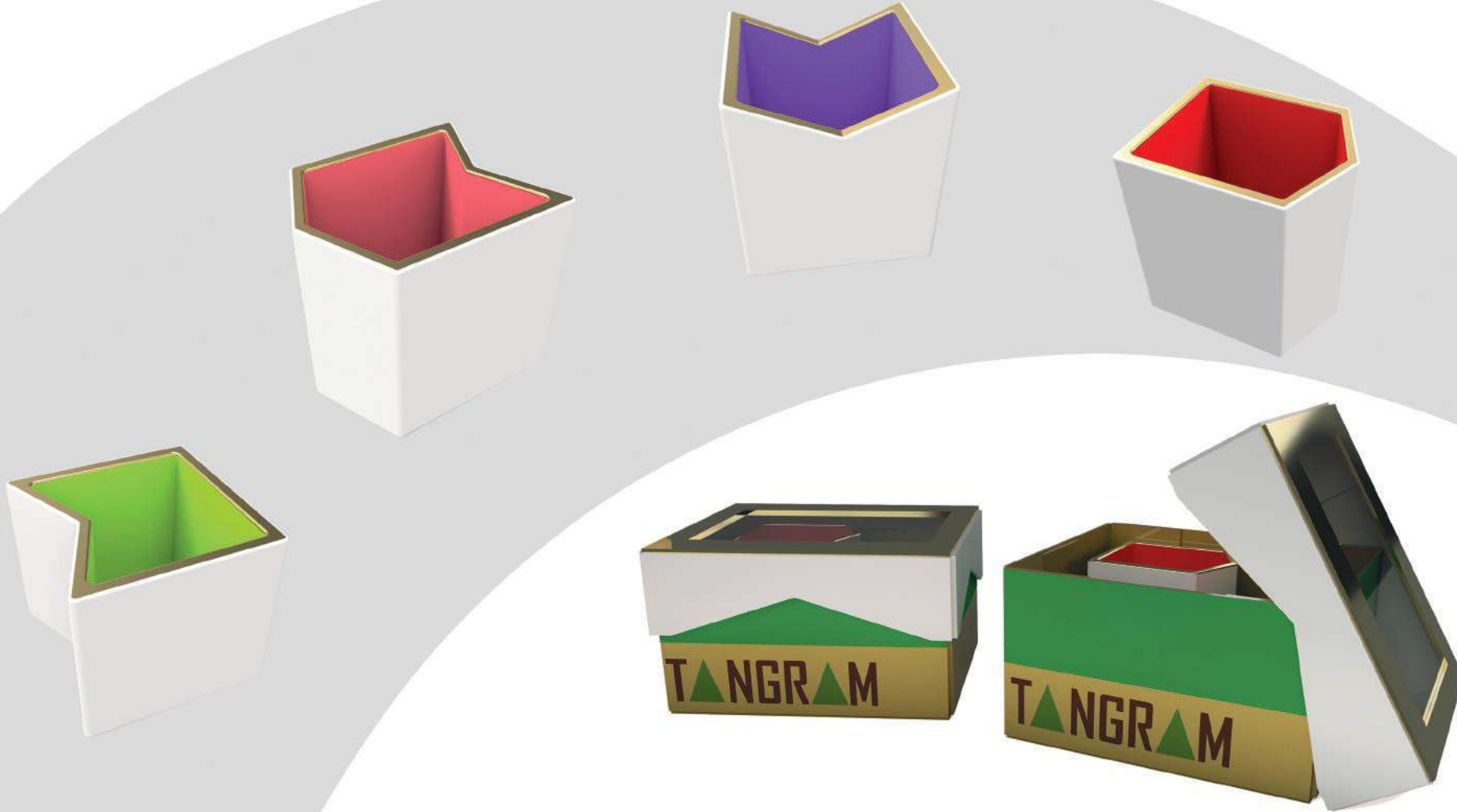


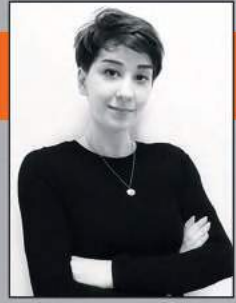
Özellikle kalabalık sofralarda elden ele sirkülasyon olayı gerçekleşmektedir. Bu noktada ise sofrada ki oturma düzeni ve kimler arasında sirkülasyon olabileceği incelenerek, tabakta üçgen formuna ulaşılmıştır. Ev sahipleri marifetlerini sergilemek isterken tabakların kapasitesini zorlayarak doldurmaktadırlar, bu da tabağı tumada zor anlar yaşatmaktadır. Bu noktada ise formunun da vermiş olduğu etkiyle tabakta özelleşmiş tutma alanları oluşturuldu. Tutma alanlarında kolay kavramayı sağlamak için parmak şekilleri ve hareketleri incelenerek kıvrımlı hat kullanıldı, bu da tabağın kabartma desenini oluşturdu.





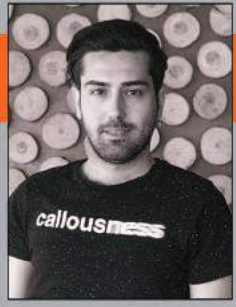
8 farklı geometriden oluşan set, dördü olarak satılacaktır. Böylece kullanıcıda seti tamamlama isteği uyandırarak daha fazla bitki dikmeye teşvik edecektir. Ürünleri yerleştirme sırası tamamen kullanıcıya bırakılmıştır. Farklı kombinasyonlarla farklı şekiller elde edilebilir.



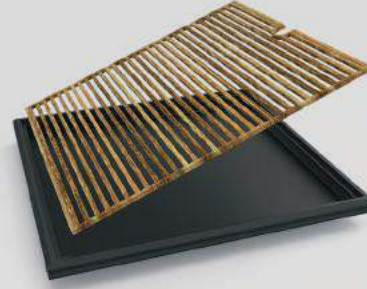


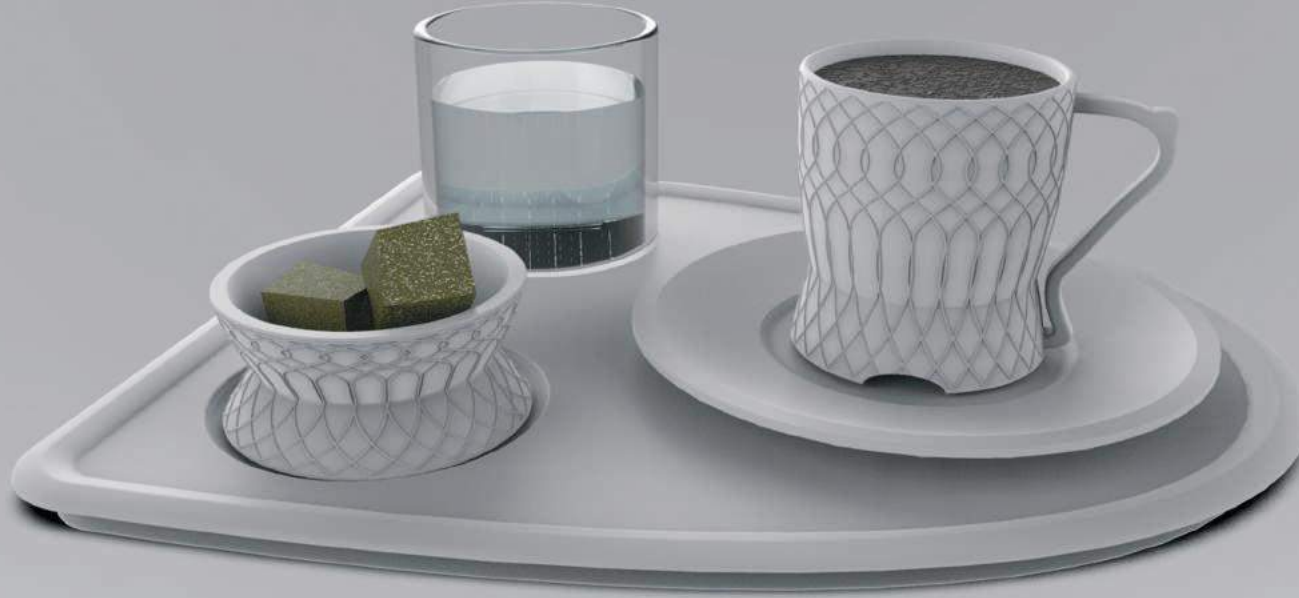
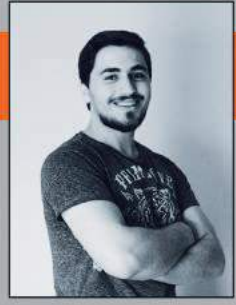
Set 4 parçadan oluşur; bir adet pizza pişirme tabağı, 3 adet pizza sunum tabağı vardır. Pizza tabağının çapı 40 cm'dir. Ortalama şartlarda 3 kişinin doyması için bu boy tercih edilmiştir. Fırınlara rahatça sığmaktadır. Pişirme tabağının üstüne istiflenen diğer 3 parça ile sunumlarınızı yapabilir, aynı zamanda bu tabakları günlük hayatınızda pizza harici atıştırmalık ve pratik yiyecekleri yemek için kullanabilirsiniz. Parçaların her birinde dilim pizza, bardaklık ve kolay kavramak için baş parmağı alanı bırakılmıştır. Afiyet Olsun!



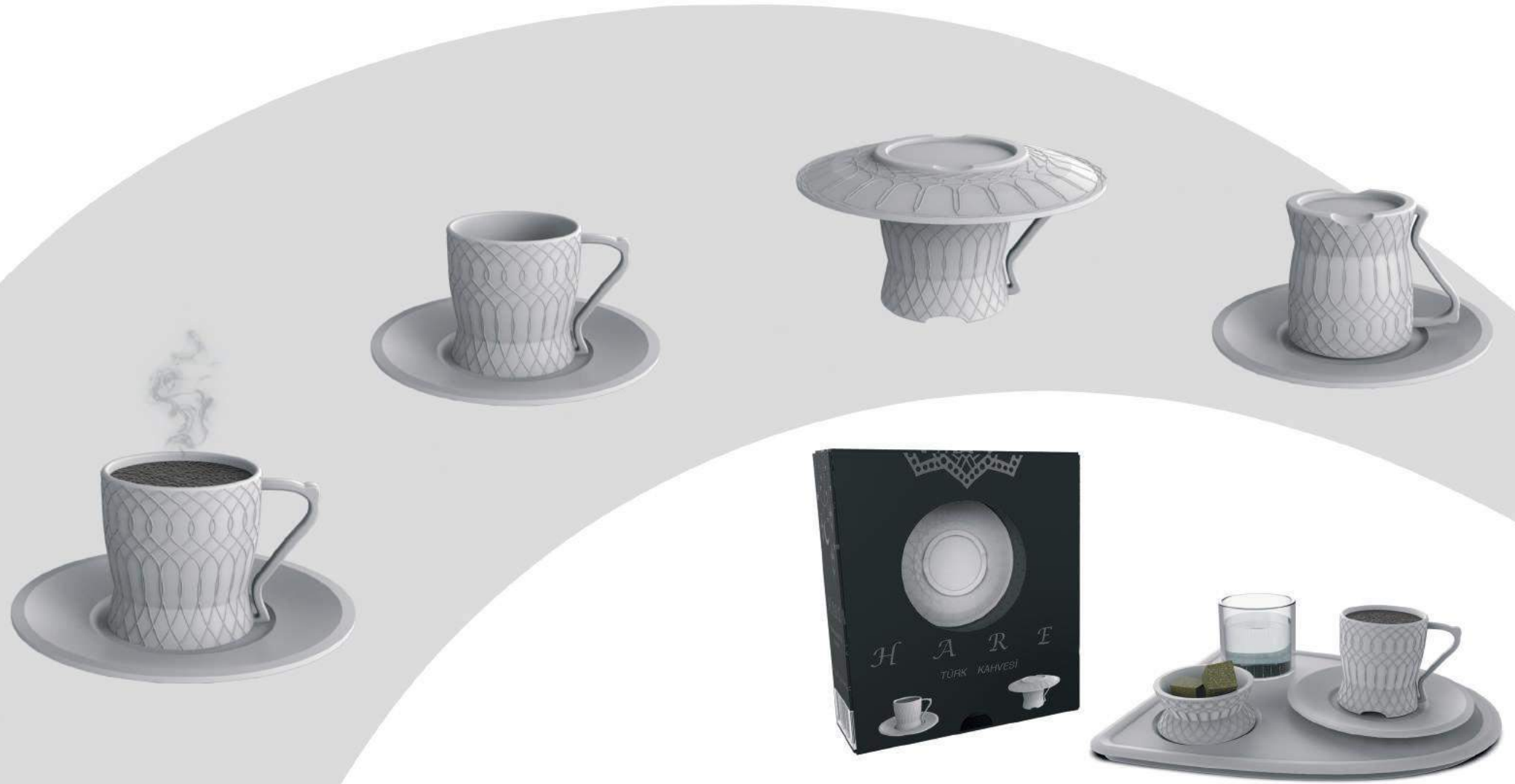


Chado iki kişilik bir çay setidir. Ürün ismini geleneksel japon çay seremonisinden almaktadır. Bu deneyimi kullanıcıya yaşatmayı amaçlar. Chado formu ve ahşap detayları ile kullanıcıya doğallığı ve gelenekselliği bir arada yaşatmayı hedefler.





Türk kahvesi içimi sonrası gelenekselleşmiş bir ritüel olan fal kültürüne yönelik olarak tasarlandı. Yüzeyindeki kabartılar içerisindeki kahvenin ve telvenin hareketlerinden esinlenilerek ortaya çıkarıldı. Tutma ve çevirme işlemleri açısından ürünler özelleşerek bu hareketlere kolaylık sağlandı.





Poseidon organizasyonlarda ikram edilen deniz ürünlerinin servisinde kullanılan bir meze setidir. 15 parçadan oluşmaktadır. Tek lokmalık mezeliklerin taşındığı tepsi, buz tepsisi, farklı boyda sosluklar, krakerlik, 4 adet yağlı sulu mezelerin koyulduğu tek lokmalık, 4 adet suyu ve yağı olmayan katı mezelerin koyulduğu tek lokmalık mevcuttur. Organizasyonlar uzun sürdüğü için buz tepsisi mezelerin bozulmasını tüketilene kadar engelleyecektir ve değiştirilip yenisi servis edilebilecektir. 4 kişilik kokteyl masalarında herkesin rahat ve hijyenik olarak kullanılması sağlanmıştır.



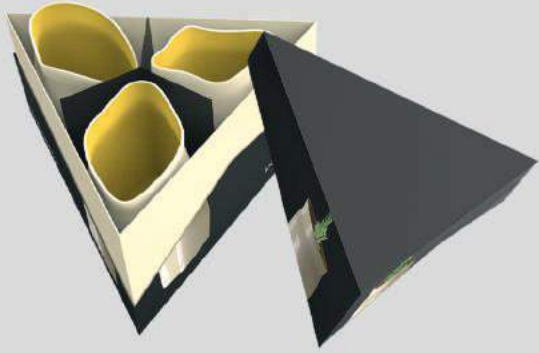


QUICK, piyasada bulunan ürünlerin minimal hale getirilip kendi içlerinde farklı amaçlar için kullanılan bir settir. Kullanıcıların farklı zamanlardaki kullarımlarına olanak sağlamak için tasarlanmıştır.





FLOWER KIT, kafe ve restoranlarda taze menaj seti olarak kullanım amacıyla tasarlanmıştır. Kullanıcıya taze baharatı dalından koparma deneyimi yaşatma hedeflenmiştir. Ürün ailesinin tasarımı bitki formundan yola çıkılarak ilerletilmiştir. Farklı dizilimlere imkân sağlayarak konumunda görsellik ve işlevsellik vurgulanmıştır.





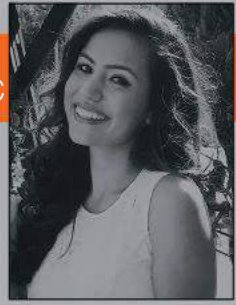
302, altı kişilik kahvaltı seti; 30 parça porselen ve 2 ahşap tepside oluşmaktadır. Alt tepsinin içerisine oturtulan 15 adet kahvaltılık tatlı ve tuzlu çeşitlerin kullanımına göre formlandırılmıştır. Üst tepsi, kahvaltılığın kapağı görevi görürken form itibari ile tek kişilik kahvaltılarda servis tabağı, yumurtalık ve çay tabağına ek istenilen kahvaltılıklar konulabilir veya bir çay servisi esnasında bütün çay tabakları ve servis tabaklarının taşınmasında kullanılabilir.





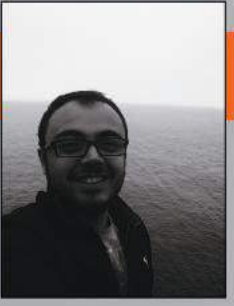
Taşınabilir ara öğün seti, bu setin amacı sağlıklı beslenmek isteyen insanların, düzenli spor yapanların ve özellikle obezite tedavisi gören insanların yoğun iş temposunda atladıkları, yemeleri gereken ara öğün meyvelerini, yoğurtlarını, kuruyemişlerini ve taze sıkılmış meyve sularını sağlıklı ve hijyenik bir şekilde yanlarında taşıyabilme imkanı sunar.





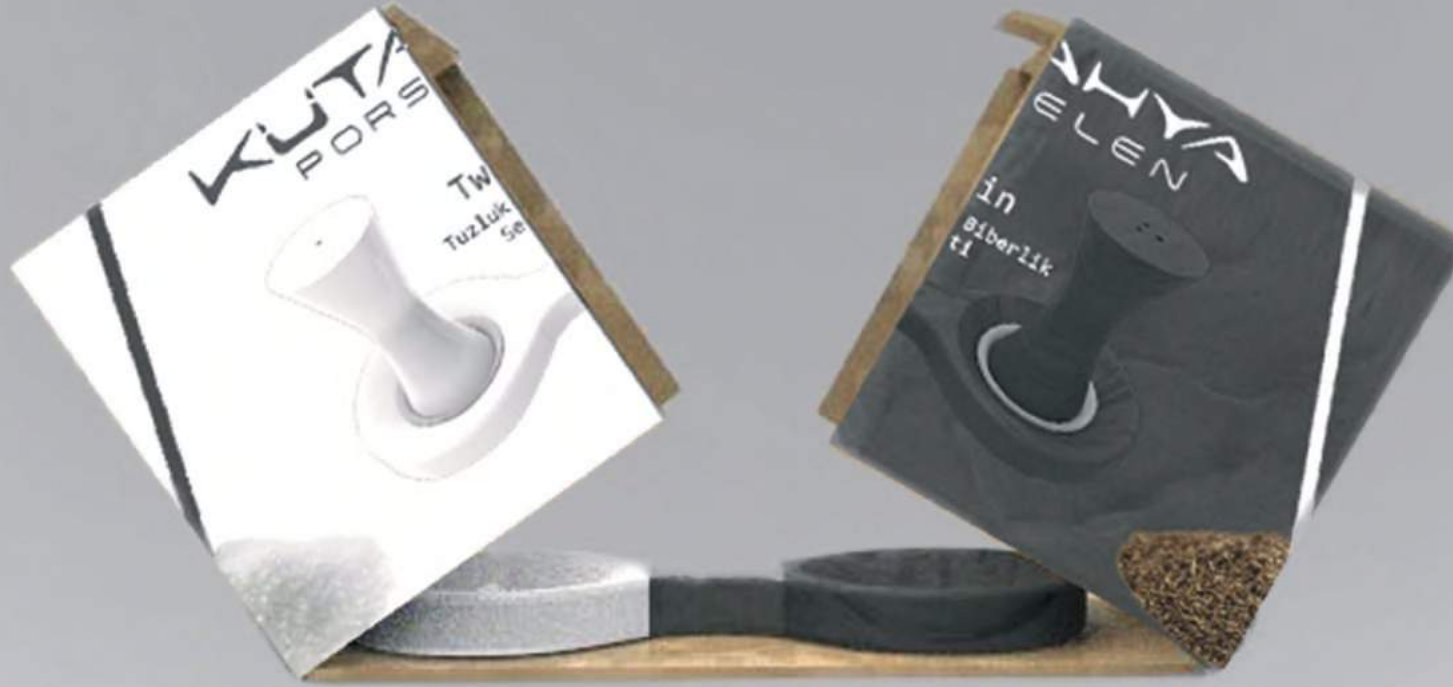
FEEL ergonomik formuyla kolayca kavranabilen günlük sıcak içecek ihtiyacınızı karşılayabileceğiniz mug ve altlıktan oluşan bir tasarımdır. Bardak kısmında bulunan açıklık; yüzey geriliminden yararlanarak rahatsız edici damlacıkları tutar. Sıcak içecek damlacıkları yere ulaşmadan bu açıklıkta birikir. Silikon altlığı sayesinde ele oturan bir yapıya sahiptir. Ayrıca ısıyı koruması için kapak şeklinde bardağı kapatmaktadır. Her insanın bardağı farklı tutması mantığı ile tasarlanmıştır. Farklı renk seçenekleri ile özelleşmiş bir tasarımdır.



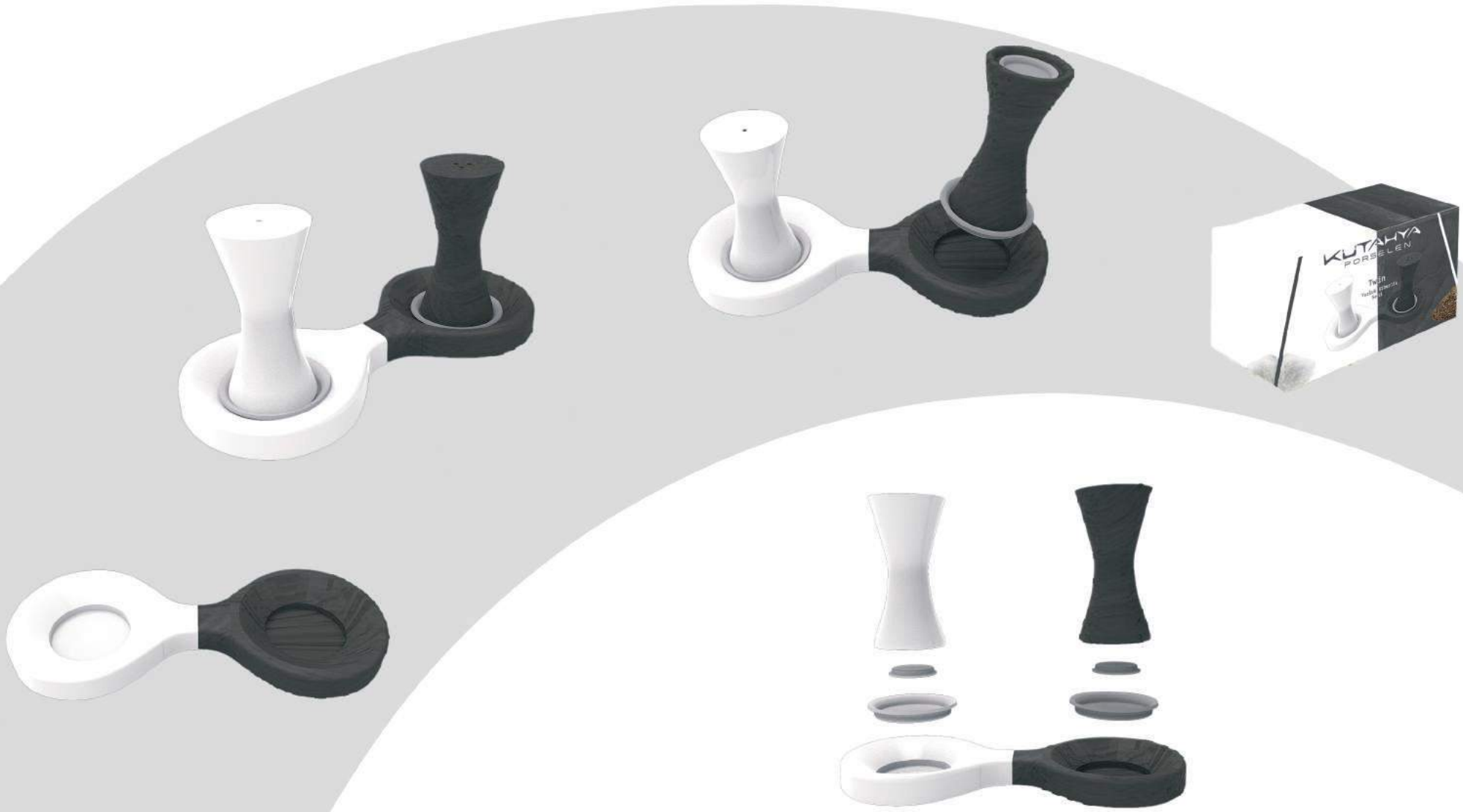


Farklı içecek zevklerine sahip sevgili, eş ya da kardeşlerin dış mekânda kullanabilecekleri iki hazneli bu üründe taşınabilmesi ve içerisine soğuk-sıcak her türlü sıvı barındırması amacıyla tasarlanmıştır. Silikon altlık ve deri kulpuyla kolay istiflenebilmesi ve taşınabilmesi hedeflenmiştir. İkiz ürün birbirine silikon altlık sayesinde sabitlenmiştir. 1. ürün ile 2. ürün birbirine arada bulunan ek parça sayesinde birbirine tutunur. Deri kulp hem üstteki ürünü tutup alttaki ürün ile birbirine bağlıyor hem de taşıma kolaylığı sağlıyor. Yeşil, mor ve mavi renk seçenekleri bulunmaktadır. Ambalaj da hedef 360 derece her yerden aynı görüntüyü kullanıcıya gösterebilmektir.





TWIN, evrensel tasarım ilkeleri esas alınarak tasarlanmış tuzluk-karabiberlik setidir. Bütün insanların kullanımı düşünülerek tasarlanmıştır. Hata toleransını artırıcı taban alanıyla ürünün yuvaya yerleştirilmesi kolaylaştırılmıştır. Ürünlerin arasında el ile dokunma mesafesi düşünülerek aralık bırakılmıştır. Ürünün ayırt edilebilirliği için tuzluğun kristal yapısını anımsatan pürüzsüz ve kaygan bir yüzey, karabiberliğin ise kumsu yapısını anımsatan pürüzlü ve mat bir yüzey kullanılmıştır. Ürünlere rahat bir şekilde dolun sağlanabilmesi için, alt tablanın içinde bulunan ve dolun sırasında ürünlerin ağzını kapatan silikon kapaklar mevcuttur. Böylece ürünlerin dolunu sırasında sızdırma ya da etrafa dökülme gibi bir sorun yaşanmamaktadır. Kısacası TWIN tasarlanırken mevcut ürünlerdeki problemler giderilmiş ve rahat kullanım için tüm kolaylıklar düşünülerek tasarlanmıştır.





Pearly, evrensel kullanıcı kitlesine uygun şekilde tasarlanmış bir takı askılığı ürünüdür. Takıları kolaylıkla çıkarıp düzenlenmesini ve depolanan yerden rahatlıkla alınmasını sağlar.





Carpe Diem parti organizasyonlarında sunulan içerisinde kuruyemiş, kanepeler, cips, patlamış mısır kaseleri bulunan ürün setidir. Ürün 3-4 kişilik masalara yönelik tasarlanmıştır. Carpe Diem'de masada ürün kalabalığını azaltma, içerisindeki yiyecekleri alırken düşmemesi, alımı kolaylaştırma gibi ergonomik olgulara yer verilmiştir.





Keyfim 3 parçadan oluşan közleme ve mısır patlatma seti. Set üstü ocaklarda kullanılmak üzere tasarlanmış olan Keyfim ile mısır patlatabilir, çeşitli sebzeler közleyebilir kestane pişirebilirsiniz.



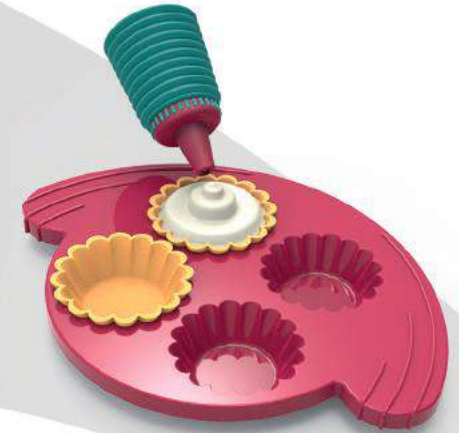


MIXTURE bir sos pişiricisi olmanın yanı sıra pişirdikten sonra sofranıza taşıyabileceğiniz bir settir. Sos hazırlandıktan sonra herhangi bir sosluğa boşaltma gereği duymayacağınız, ocaktan aldıktan sonra sofranıza götürebileceğiniz pratik ve kullanışlı bir settir. 3 adet soslukta ve farklı ebattaki boylara sahip kaşığı ve her sosluk için boyutlanmış ahşap servis altlığı bulunmaktadır. Kullanım esnasında ve servis esnasında pratikliği sağlamak amacıyla kaşığı kulp kısmına takılıp çıkarılabilmektedir. Yemeği lezzetli kılan aslında yemeğin sosu da denilebilir. Bu yüzden ki, Mixture yemeğin lezzetini güzelleştiren porflame ürün grubundadır.





Mini Chef, 5-8 yaş arası çocukların, kendilerine minik tartlar yapabilecekleri ve yetişkin gözetiminde pişirdikten sonra süsleyebilecekleri bir ürün setidir. Çocukların fiziksel ve psikolojik gelişimleri göz önüne alınarak sağlıklı gelişimlerini desteklemek amaçlanmıştır.





Anne sütü saklama kabı, çalışan ya da bebeğini gün içinde bakıcıya bırakmak zorunda olan annelerin bebeklerinin anne sütünden mahrum kalması ve anne sütünün en hijyenik şekilde bebeklere ulaştırılması amacı ile tasarlanmıştır. Ürün sayesinde anne sütü sağıldıktan sonra başka bir kaba aktarılmıyor ve ilk sağıldığı hijyenikte bebeklere ulaştırılıyor. Ürün anne sütü sağma makinesi ile biberonlara sağılan sütün buzdolaplarının derin dondurucu kısmında muhafaza edilmesini sağlamakta. Ürünün üzerinde bulunan ayarlanabilir tarih ve saat, sütün hangi tarih ve saatte sağıldığını bilerek dipfrizden en uygun tarih ve saatteki saklama kabını çıkarmamızı sağlar

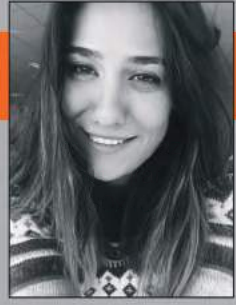


Porflame Kapak

Sert Plastik

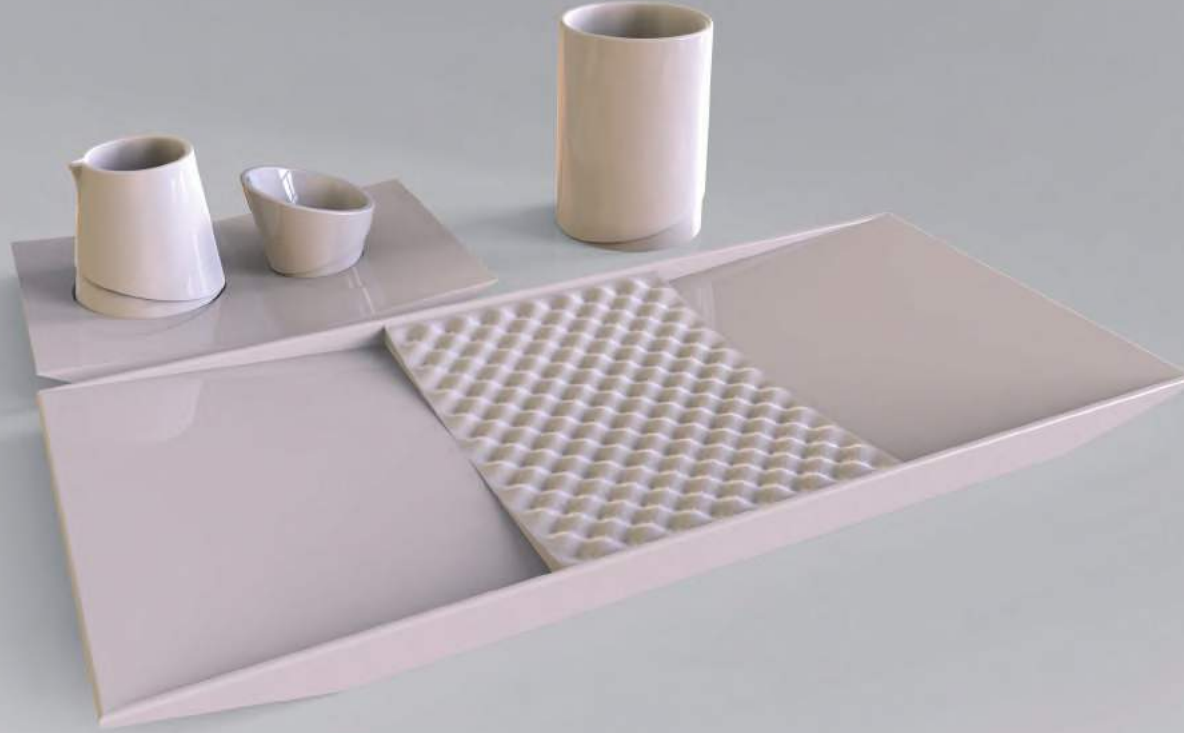
Slikon

Porflame Saklama Kabı



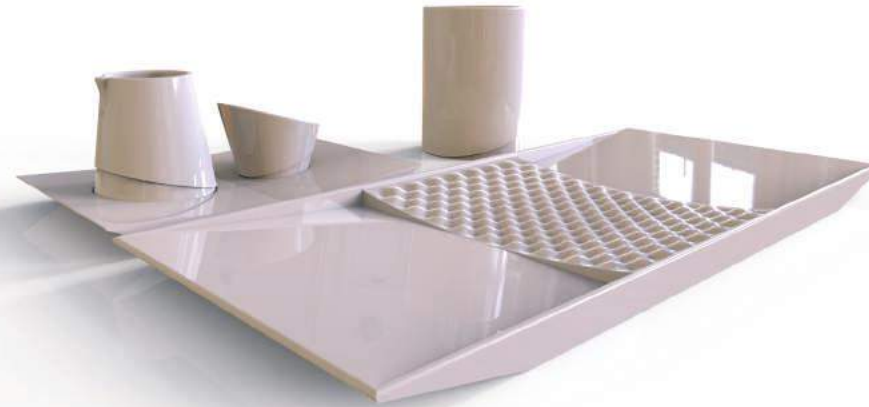
Chamber bir iskender sunum setidir. Bir iskender tabağı ve iki adet sosluktan (domates sosluęu ve tereyaę sosluęu) oluşmaktadır. Türk kültürünün geleneksel lezzeti olan İskenderin sunumuna yeni deneyimler katarak, porselen zerafetiyle buluşması amaçlanmıştır. Bu üründe, İskender tabağındaki yoęurda sıcak tereyaęının temas etmesi halinde ortaya çıkabilecek sulanma ve ekşime problemlerini ortadan kaldırmak amaçlanmıştır. Ürün ailesinin kullanım alanı küçük işletmelerdir. Bu yüzden sosluk boyutları küçük ölçeklidir. Ürün ailesinin malzemesi, ateş ile teması olduęu için Porflame'dir.





El Ruha, Türk yemek kültürünün vazgeçilmez parçası olan çiğ köftenin servisi için tasarlanmıştır. Tasarım sürecinde, geçmişten günümüze çiğ köftenin sunum ve yapılış biçimlerinden ilham alınmıştır.

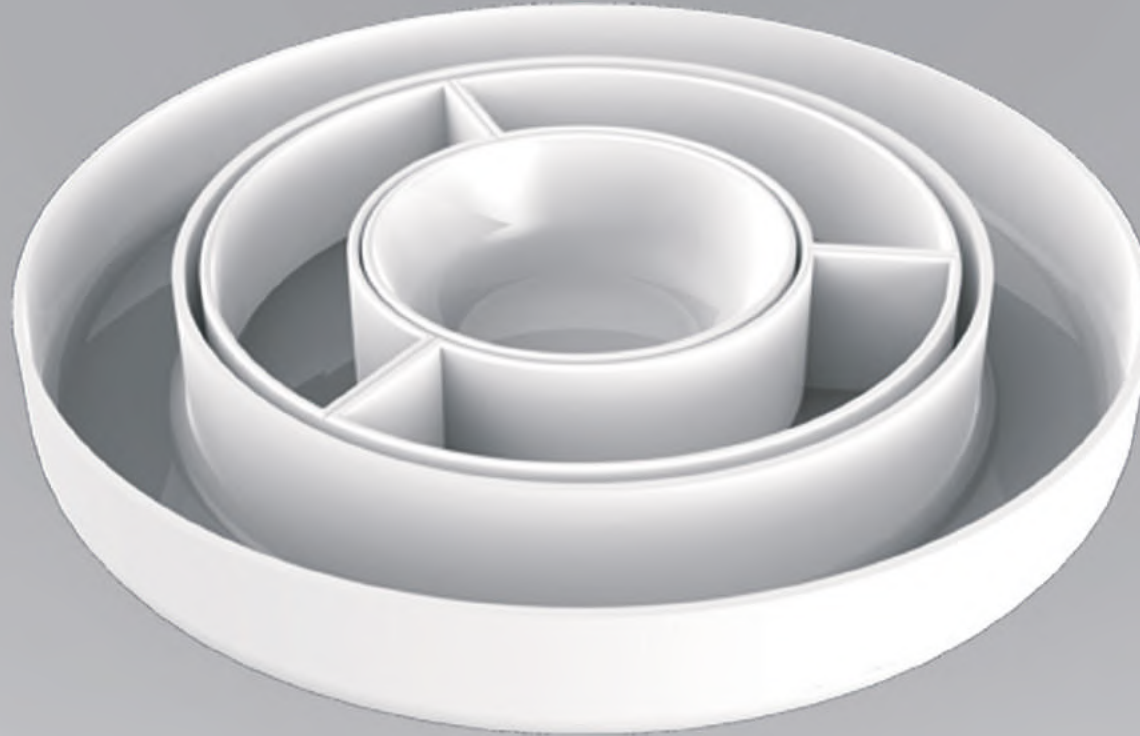
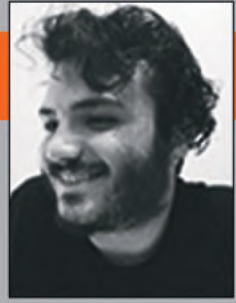
Ürün ailesi, farklı sunumlara elverişli olan servis tabağı, ayran bardağı, sosluk ve limonlukta oluşmaktadır.



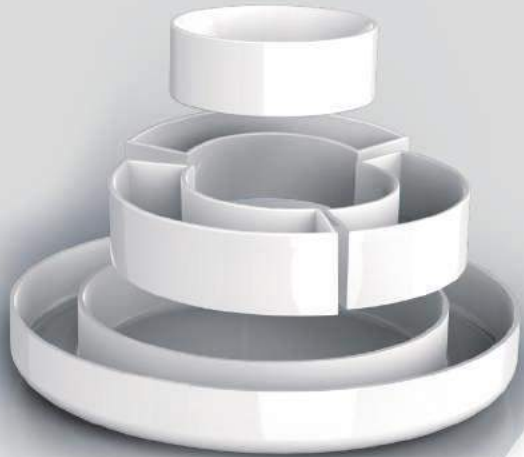
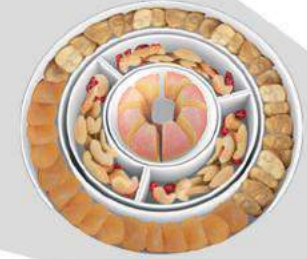


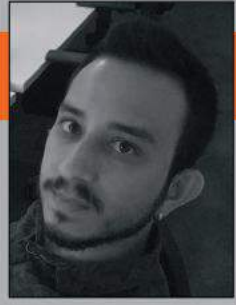
Multi - Use, eğlence zamanına yönelik olarak tasarlanmıştır. Küçük boyutları ve ergonomik yapısıyla, elde kolay tutuş sağlar ve herkes tarafından kullanılabilir. Yıkaması kolaydır. Hijyeniktir. İşlevseldir. Sosluk, çerezlik, gevreklik, kızartmalık olarak kullanılabilir. Masa üzerinde kullanılabileceği gibi, ergonomik formu sayesinde elde de rahat şekilde kullanılabilir. Multi-Use, ikisi küçük biri büyük olmak üzere, üç kaseden oluşur. Küçük kaseler, büyük kaseye oturtulabildiği gibi yanlardan dışına da asılabilmekte ve bu sayede işlevsellik kazanarak, farklı kullanım senaryolarına imkan tanımaktadır. Ambalajı, ürünü saracak ve istiflenmesinde en az yer kaplayacak şekilde, ürün çizgileri kullanılarak tasarlanmıştır.





DOPING, toplantı salonlarında sağlıklı atıştırmalık ürünlerle tokluk hissini artırarak toplantıların daha verimli geçmesini amaçlamaktadır. Özellikle sağlıklı besinlerden olan kuru meyveler, toplantılarda misafirlere daha iyi bir sunum meydana getirmek için formdaki en dış kısımda dik olarak konumlandırılması baz alınarak kullanıcının işaret ve baş parmağıyla alabilecek şekilde düşünülmüştür. İçerideki üçlü kaseler çıkartılıp kişilerin önlerine konarak uzanma problemini ortadan kaldırmıştır. En orta haznede ise içerisindeki eğimli form ile taze meyvelerin dilim olarak yerleştirilip sunulması amaçlanmıştır. Kolay toplanıp saklanabilen ve istenildiği takdirde makam odalarında tek kişilik kullanıma da fırsat verecek şekilde tasarlanmıştır.

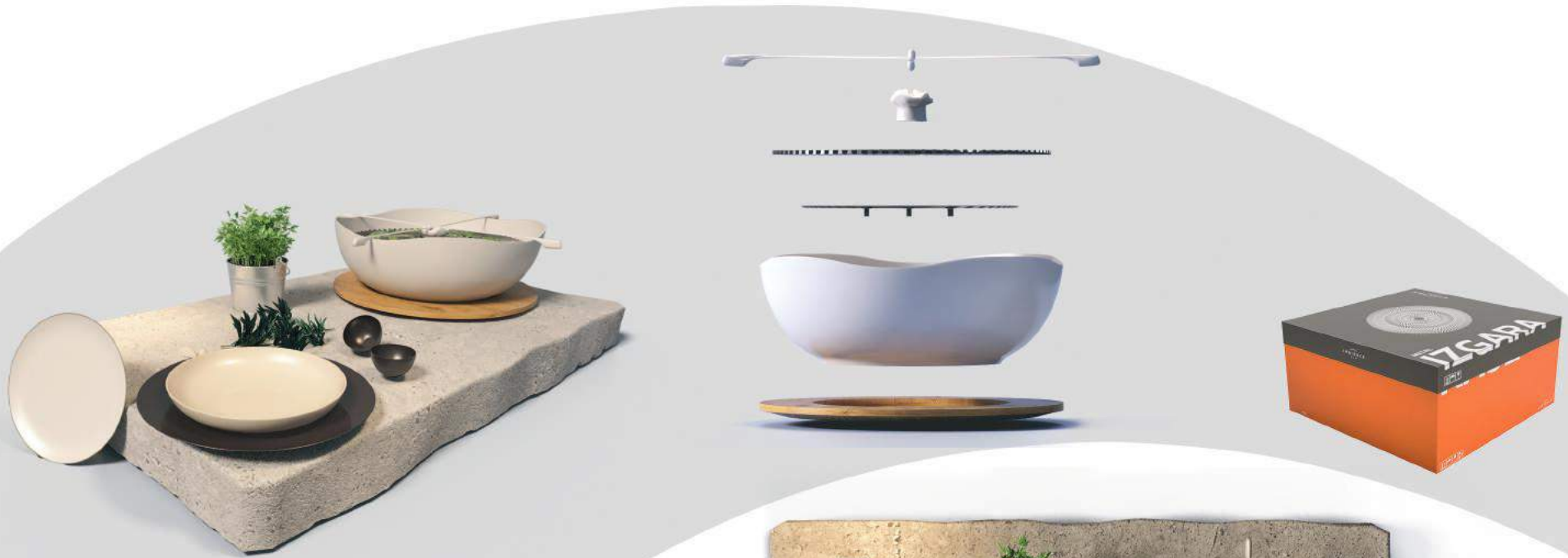




SMOKED
AMBIENCE
M E A KUTAHYA



Ambience, gurme restoranlarda aperiatiflerle birlikte sıcak servis edilen et çeşitlerinin, aromatik bitkiler (kekik, biberiye vs.) eşliğinde tütsülendirme metoduyla müşteriye sunulduğu yeni bir sunum deneyimidir. 4 kişiye kadar servis edilebilen bu set, porselen şişler, ahşap servis altlığı, metal ızgarası, metal kömür ızgarası, baharatlıkları ve 12 adet servis tabağından oluşmaktadır.



SMOKED
AMBIENCE
MEAT



Deniz mahsullerini tüketmeyi seven insanlara yönelik tasarlanmış tamamen doğal hammaddelerden oluşan, yüksek ısıya dayanıklı ve son derece sağlıklı porflame malzemeden üretilen ve pratik kullanıma yönelik tasarımı ile de farklı mekanlar içinde kullanıma uygundur. Alt tabandan ayrılabilen kevgir, yardımcı metal aparatlar kullanılarak tence kenarlarına asılıp gıdaların buharda pişirilmesini sağlar. Bütün kullanımda ise gıdanın fırında hava almadan sağlıklı bir şekilde pişirilmesini olanak sağlar.





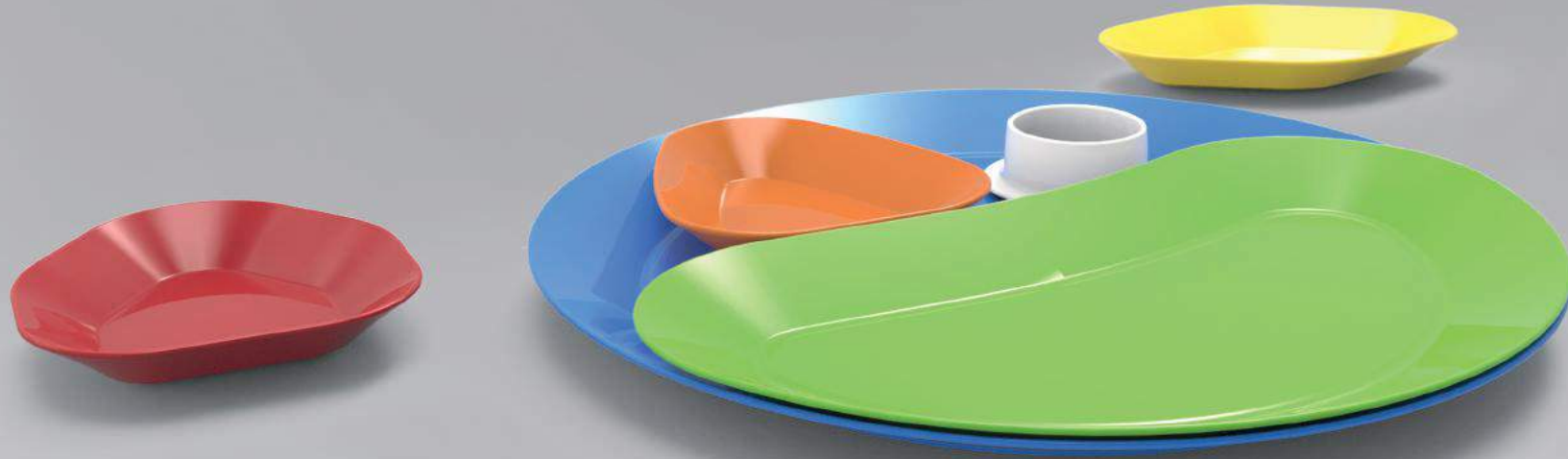
Cotton evrensel tasarım ilkeleri düşünülerek tasarlanmış bir pamukluktur. Bütün insanların kullanım sağlayabilmesi için alt ve üst noktalarında pamuk çıkış noktaları, arka kısmında montajı kolaylaştırması için yapışkan yüzeyi vardır. Ön yüzeyindeki rölyef bölge, görme engellilerin pamuk çıkış noktalarına yönlendirilmesi için tasarlanmıştır. Montaj sırasında sürgülü kapak sistemine sahip olan ürünün kapağı açılarak vidaları takılır, içine pamuk yerleştirilerek kapağı kapatılır. Kolay kurulum ve kullanım sağlar.



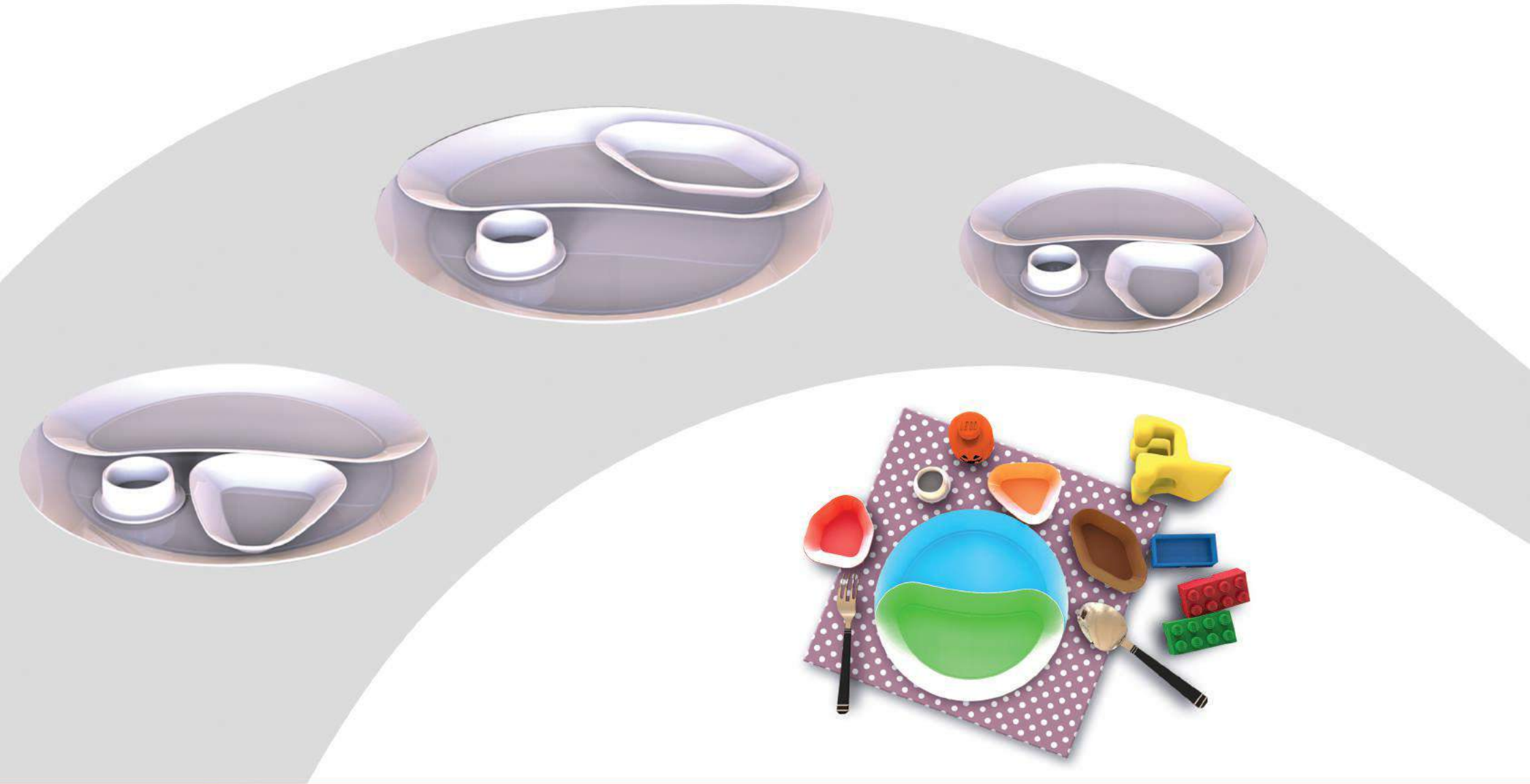


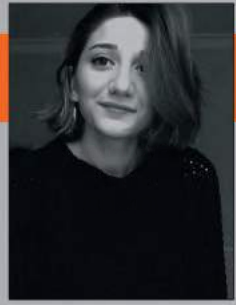
Kahvenin yetiştirildiği topraktan, bardağa gelene kadar olan hikayesini duyularımızla buluşturan 3. nesil kahve demleme ekipmanı Drop.





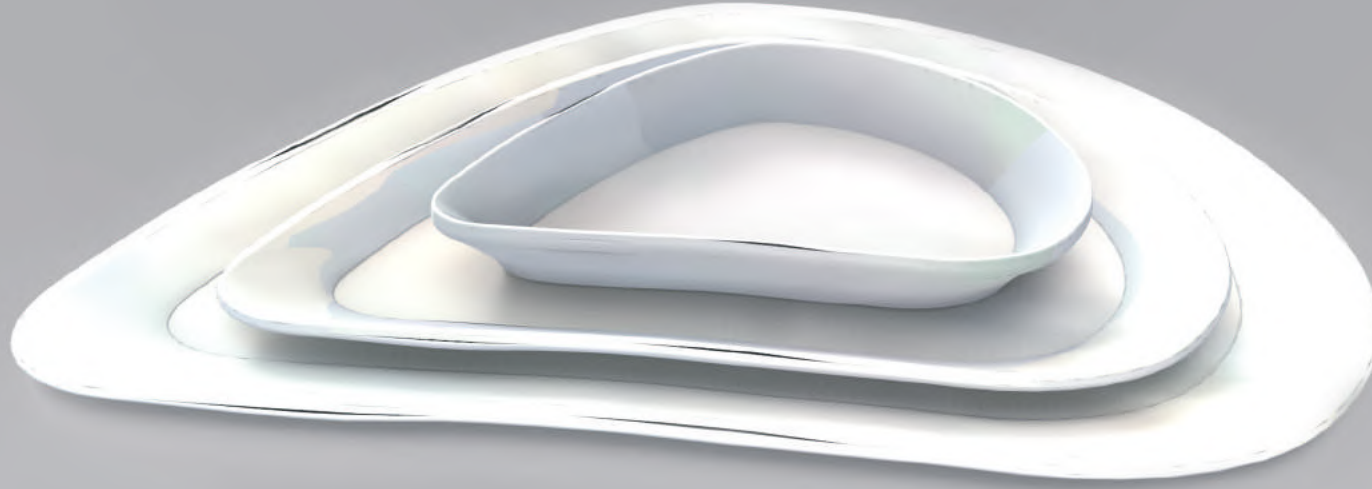
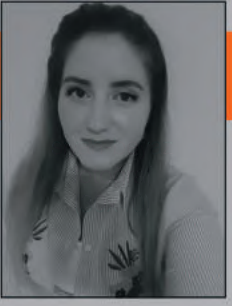
Üründe çocukların yeme içme alışkanlıklarını pedagojik olarak destekleme amaçlanmıştır. Ürün 3 ayrı hikaye olarak düşünülmüş, renkler ve ürün parçalarının değişik varyasyonlarda bir araya gelerek farklı konseptleri ifade etmesi hedeflenmiştir. Bu durumda hem çocuk hem de ebeveynler için kahvaltıyı eğlenceli hale gelecektir.





Bir inanışa göre yoğurt, süte çiğ damlamasıyla oluşmuştur. İnsanlar hıdırellez zamanı çiğ damlalarını toplayıp yoğurt mayalamışlardır ve bu gelenek yüzyıllardır yaşatılmaktadır. Yo-Ma'da yüzyıllardır yaşatılan çiğ damlaları ile yoğurt mayalama geleniğinden esinlenilerek tasarlanmıştır. Ürün ailesi; yoğurt mayalama tenceresi, bir sonraki yoğurdunuzu mayalamak için damızlık saklama kavanozu ve eşsiz sunumlarınızda, sofralarınızda size eşlik edecek sunum tabağından oluşmaktadır.





Deniz ürünlerinin tüketildiği alanlarda kullanıcıya, denizden gelen bir ürünü denizden gelen bir ürünle sunarmış hissini yaşatabilecek aynı zamanda şekli itibariyle kullanıcıya yönlendirici anlamda işlevsellik sunan bir yemek takımı tasarımı olarak tasarlanmıştır.





Silver Needle günlük hayatta tükettiğimiz bitki çaylarını özelleştirmek isteyen kullanıcılara yönelik bir sunum seti tasarımıdır. Silver Needle sunum seti içme haznesi, ham çayı koyduğu hazne, çay süzgeci ve sunum tepsi olmak üzere dört parçadan oluşmaktadır. Seti oluştururken bitki çayı ile özdeşleşen rahatlama, akışkan gibi kavramlardan yola çıkarak setin form çizgilerini oluştururdum. Sunum tepsinin bambu oluşu ise doğa ile özdeşleşmesi, ılık olarak tüketilen bitki çayları için tasarlanan bu sette, bitki çayının içme haznesinde demlenmesi ise; çayın kokusunun saklamak ve kullanıcı bitki çaylarını tüketirken yaşadığı içsel deneyime aracı olmaktadır.





Double Cup
Porselen Termos



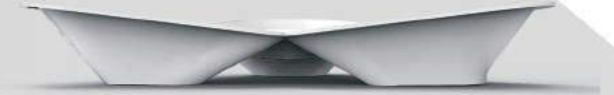
Spor ve yürüyüş yapan insanların kendi hazırladıkları içecek veya özel karışımlarını yanında taşıyabilecekleri porselen setidir. Elde veya çanta içerisinde rahatlıkla taşınabilir.



Double Cup
Porselen Termos



İnsanların sağlıklı beslenmesinin temelleri çocukluk döneminde atılır. Çocuklar bu dönemde yemeklerini ebeveynlerinden bağımsız olarak yemek isterler. Hayal dünyalarının en geniş olduğu dönemde buldukları için yemeği eğlenceli hale getirmek gerekir. Bu nedenle karışım tabağında geometrik şekillerin kullanılması dikkat çekecektir. Çocukların yemek yeme şekilleri farklı olduğu için (karıştırarak, dağıtarak, tabakta ki yiyeceklerin yerlerini değiştirerek vb.) tabaklar arasında yemek geçişini sağlayan eğimler bulunuyor. Böylelikle çocuğu kısıtlamadan yemeğini istediği gibi yemesi amaçlanmıştır. Kendi yemeği ile etkileşime giren çocuk, bireysel olarak yemek yeme alışkanlığı kazanmış olacaktır.





Isıt-ye porselen seti, yemeğini yanında taşımak isteyen çalışanlar hedef alınarak tasarlanmıştır. İş yerinde hazır gıda tüketmek istemeyen çalışan kesim yemeğini yanında götürmek istemektedir. Yanında taşıdığı yemeğini ister ısıtarak ister soğuk tüketebilecektir. Bu durum göz önüne alınarak, beş parça üründen oluşan bu sette; üç tane plastik kapaklı porselen kap, bir tane tabak ve taşıma çantası bulunmaktadır. Setin tamamını yanında taşımak istemeyen kullanıcılar için taşıma çantası büyüyüp küçülebilmektedir. Taşıma çantasının malzemesi kumaş olup, porseleni koruma ve kolay temizleme amaçlanmıştır.





KÜTAHYA
PORSELEN

işbirliği ile...

Karabük Üniversitesi
Safranbolu Fethi Toker GSTF
Endüstri Ürünleri Tasarımı Bölümü

Kütahya Porselen Sanayi A.Ş.
Eskişehir Yolu 8. km
43100 KÜTAHYA

Yenimahalle Mah. Prof. Metin Sözen Cad. No: 4/1
78600 Safranbolu / KARABÜK